



Arbeitsbühnen
sicher mieten

bollmeyer.



> Anhängerbühnen

mit Führerscheinklasse BE
(IPAF-Kategorie 1b)



Arbeitsbühnen sicher mieten mit PSAgA:

Begriffserklärung:

Persönliche Schutzausrüstung
gegen Absturz

Bei Ausleger-Arbeitsbühnen gilt:

Laut Betriebssicherheitsverordnung hat der Arbeitgeber Maßnahmen zu treffen, damit Gefährdungen durch Herausschleudern von Beschäftigten aus dem Arbeitskorb verhindert werden.

Die Verwendung von PSAgA auf Teleskoparbeitsbühnen ist daher dringend geboten, wobei das Verbindungsmittel der DIN 19472 entsprechen muss. Dieses sind z.B. für Hubarbeitsbühnen zugelassene automatisch Höhensicherungsgeräte mit energieabsorbierendem Element.

Bei Arbeiten nahe von/über Wasser gilt:

Eine Risikoabschätzung sollte ermitteln, ob es angemessener ist, ein PSA gegen das Absturzrisiko oder eine Schwimmweste gegen das Risiko des Ertrinkens zu tragen. Über die Notwendigkeit einer PSAgA sollte - unter Berücksichtigung der Vorgaben des Herstellers - anhand einer auf die durchzuführenden Arbeiten bezogenen Gefahrenanalyse vor Arbeitsbeginn entschieden werden.


... und bei uns:

Wir bieten eigene
PSAgA-Sets zur Miete an!

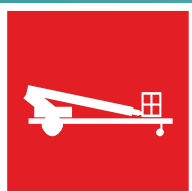


IPAF
www.ipaf.org

Click Clack!
Trage Sicherheitsgeschirr (PSAgA)
mit einem kurzen Verbindungsmittel
auf allen Ausleger-Arbeitsbühnen.

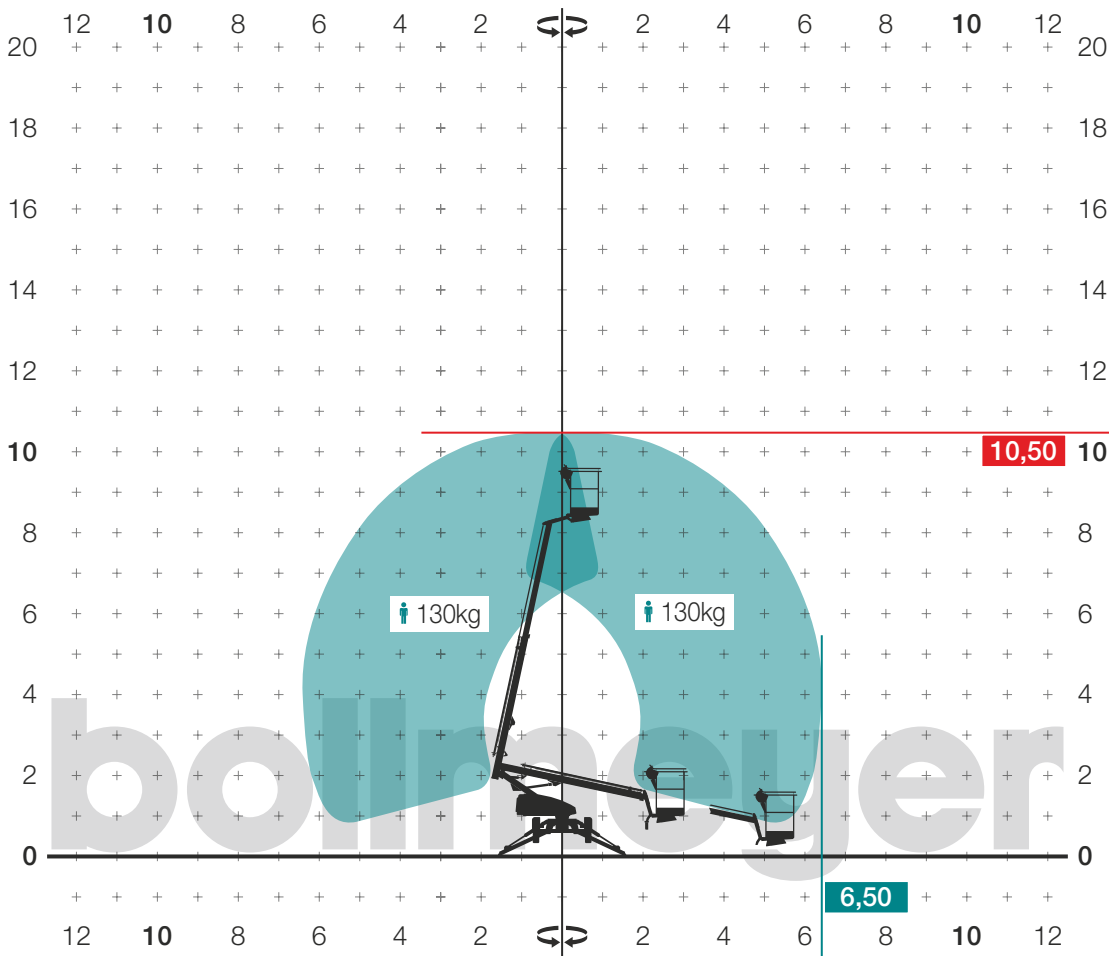
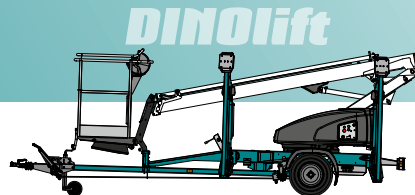


fragt einfach nach unseren „safetyPacks“ !



AB 105

max. Arbeitshöhe
↑ **10,50m** ⚡



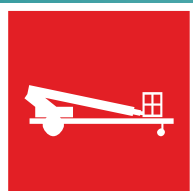
max. Reichweite	mit 130 kg	6,50 m
(kreisrundes Arbeitsdiagramm)		
Übergreifhöhe		- m
Schwenkbereich		355 °
Korbarm		-
Arbeitskorb	Maße (L x B)	0,85 x 0,70 m
	max. Traglast	(1 Pers.) 130 kg
	Drehwinkel	-
Transportmaße (L x B x H)		5,44 x 1,50 x 1,93 m
betriebsbereites Gesamtgewicht		955 kg
Aufstellneigung (längs und quer)		2 °
Abstützung Breite (voll)		3,35 m
max. Bodendruck		8,0 kN
Antrieb		230V-E

Ausstattung

- > Klappstützen
- > leicht, mit fast jedem PKW mit AHK zu ziehen

Zusatzausstattung auf Anfrage

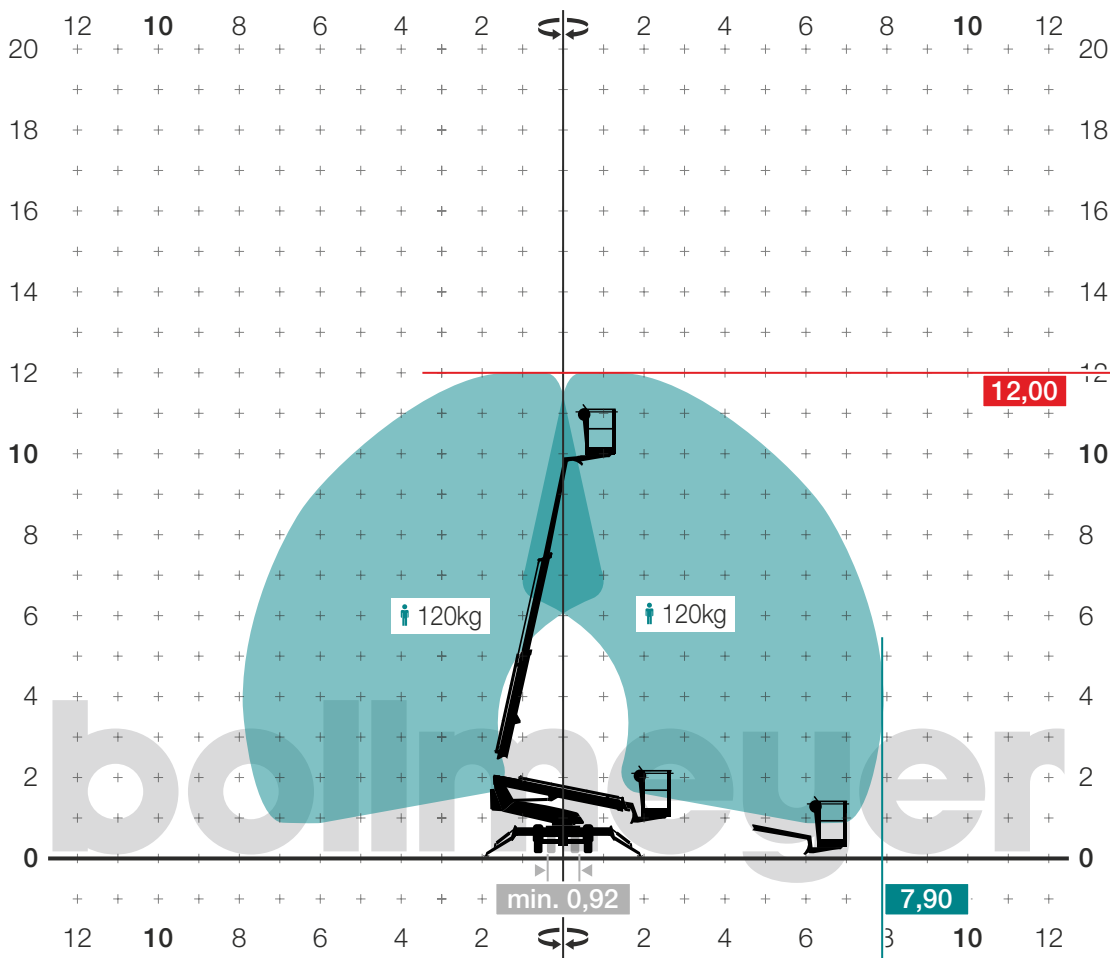
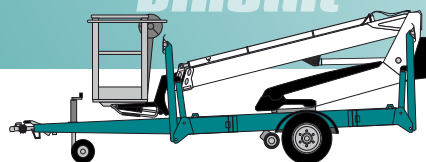
- > BatteriePack
- > Bodenschutzplatten



AB 120

DINOLift

max. Arbeitshöhe
↑ **12,00m**



max. Reichweite	mit 120 kg	7,90 m
(kreisrundes Arbeitsdiagramm)		
Übergreifhöhe		- m
Schwenkbereich		endlos
Korbarm		-
Arbeitskorb	Maße (L x B)	0,70 x 0,70 m
	max. Traglast	(1 Pers.) 120 kg
	Drehwinkel	-
Transportmaße (L x B x H)		5,55 x 1,53 x 2,05 m
minimale Durchfahrtsbreite		0,92 m
betriebsbereites Gesamtgewicht		1.355 kg
Aufstellneigung (längs und quer)		1 °
Abstützung	Breite (voll)	3,95 m
max. Bodendruck		9,5 kN
Antrieb		230V-E

Ausstattung

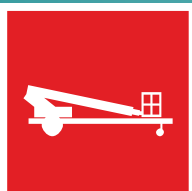
- > Klappstützen
- > hydr. Radantrieb
- > kann schmal gestellt werden (92cm! Breite)

ACHTUNG beim Verschieben - Kippgefahr!

Zusatzausstattung auf Anfrage

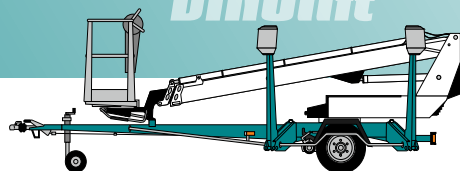
- > BatteriePack
- > Bodenschutzplatten

(C) 12/2025 Keine Haftung für eventuelle Druckfehler. Technische Änderungen bleiben vorbehalten. Alle Massgaben sind ca.-Angaben und können unter anderem durch Produktneuerungen variieren. Nachdruck, Vervielfältigung und Digitalisierung nur mit schriftlicher Genehmigung der bollmeyer GmbH & Co. KG, Kirchlegern

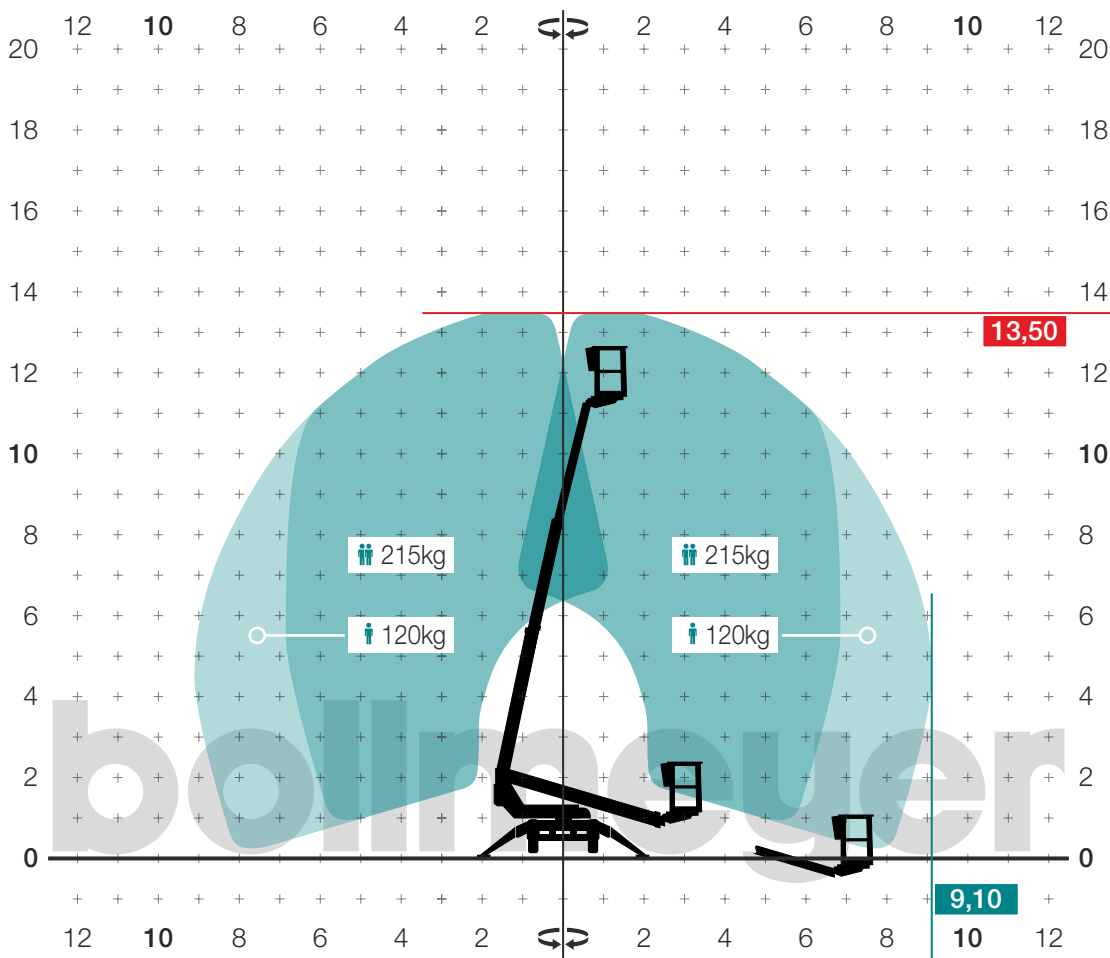


AB 130

DINOLift



max. Arbeitshöhe
↑ **13,50m** ⚡



max. Reichweite	mit 215 kg	6,80 m
	(90° geschwenkt) mit 120 kg	9,10 m
Übergreifhöhe		- m
Schwenkbereich		endlos
Korbarm		-
Arbeitskorb	Maße (L x B)	1,30 x 0,70 m
	max. Traglast (2 Pers.)	215 kg
	Drehwinkel	2 x 45°
Transportmaße (L x B x H)		6,00 x 1,80 x 2,16 m
betriebsbereites Gesamtgewicht		1.635 kg
Aufstellneigung (längs und quer)		2 °
Abstützung Breite (voll)		4,25 m
max. Bodendruck		11,3 kN
Antrieb		230V-E

Ausstattung

- > Klappstützen
- > hydr. Radantrieb mit Kabelfernbedienung
- > 230V-Anschluss im Korb

ACHTUNG produziert keinen eignen Strom!

Zusatzausstattung auf Anfrage

- > BatteriePack
- > Bodenschutzplatten

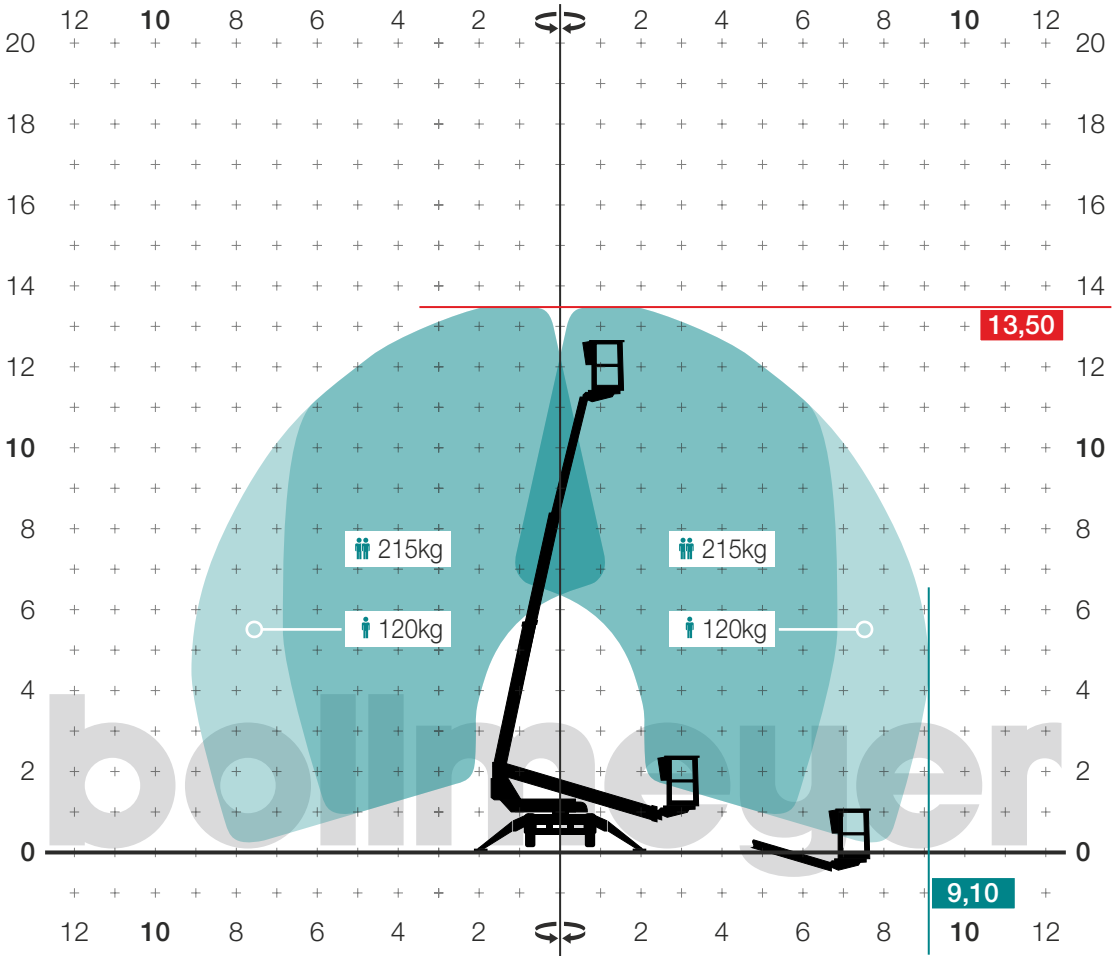
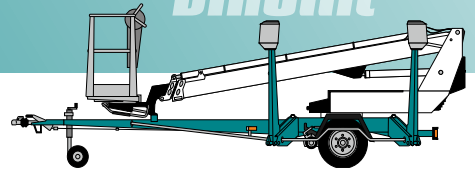
(C) 12/2025 Keine Haftung für eventuelle Druckfehler. Technische Änderungen bleiben vorbehalten. Alle Massgaben sind ca.-Angaben und können unter anderem durch Produktneuerungen variieren. Nachdruck, Vervielfältigung und Digitalisierung nur mit schriftlicher Genehmigung der bollmeyer GmbH & Co. KG, Kirchlegern



AB 135

DINOLift

max. Arbeitshöhe
↑ **13,50m** ⚡



max. Reichweite	mit 215 kg	6,80 m
	(90° geschwenkt) mit 120 kg	9,10 m
Übergreifhöhe		- m
Schwenkbereich		endlos
Korbarm		-
Arbeitskorb	Maße (L x B)	1,30 x 0,70 m
	max. Traglast (2 Pers.)	215 kg
	Drehwinkel	2 x 45°
Transportmaße (L x B x H)		6,00 x 1,80 x 2,16 m
betriebsbereites Gesamtgewicht		1.635 kg
Aufstellneigung (längs und quer)		2 °
Abstützung Breite (voll)		4,25 m
max. Bodendruck		11,3 kN
Antrieb		230V-E und Diesel

Ausstattung

- > Klappstützen
- > hydr. Radantrieb mit Kabelfernbedienung
- > 230V-Anschluss im Korb

ACHTUNG produziert keinen eignen Strom!

Zusatzausstattung auf Anfrage

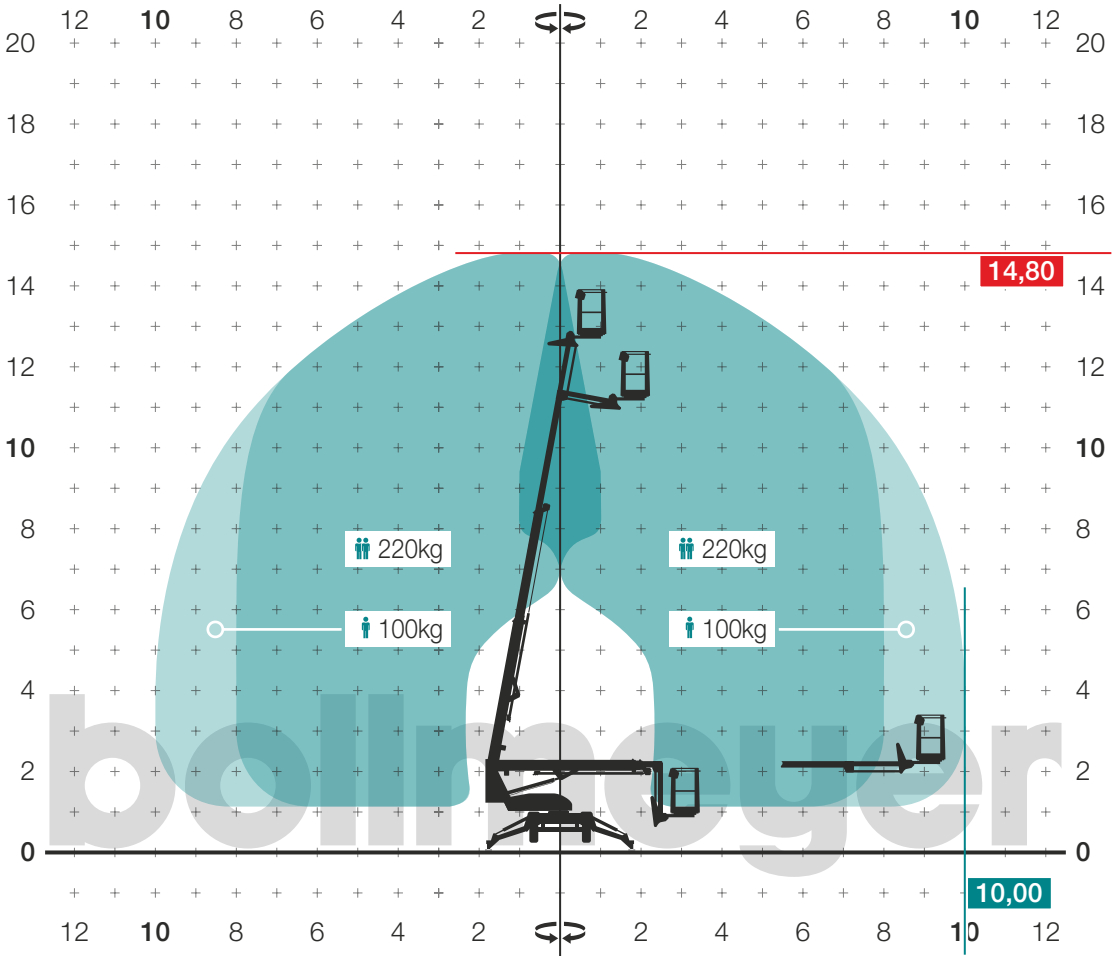
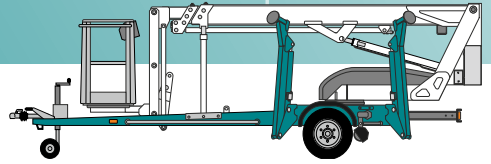
- > BatteriePack
- > Bodenschutzplatten

(C) 12/2025 Keine Haftung für eventuelle Druckfehler. Technische Änderungen bleiben vorbehalten. Alle Massgaben sind ca.-Angaben und können unter anderem durch Produktneuerungen variieren. Nachdruck, Vervielfältigung und Digitalisierung nur mit schriftlicher Genehmigung der bollmeyer GmbH & Co. KG, Kirchlegern

AB 150k



max. Arbeitshöhe
 ↑ **14,80m** ⚡



max. Reichweite	mit 220 kg	800 m
	(90° geschwenkt) mit 100 kg	9,10 m
Übergreifhöhe		- m
Schwenkbereich		365°
Korbarm		JA / 90°
Arbeitskorb	Maße (L x B)	1,40 x 0,70 m
	max. Traglast	(2 Pers.) 220 kg
	Drehwinkel	2 x 45°
Transportmaße (L x B x H)		6,25 x 1,60 x 1,99 m
betriebsbereites Gesamtgewicht		1.800 kg
Aufstellneigung (längs und quer)		2°
Abstützung Breite (voll)		3,75 m
max. Bodendruck		11,3 kN
Antrieb		230V-E

Ausstattung

- > Klappstützen
- > hydr. Radantrieb mit Kabelfernbedienung
- > separat beweglicher Korbarm
- > 230V-Anschluss im Korb (**produziert keinen Strom!**)

Zustausstattung auf Anfrage

- > BatteriePack
- > Bodenschutzplatten

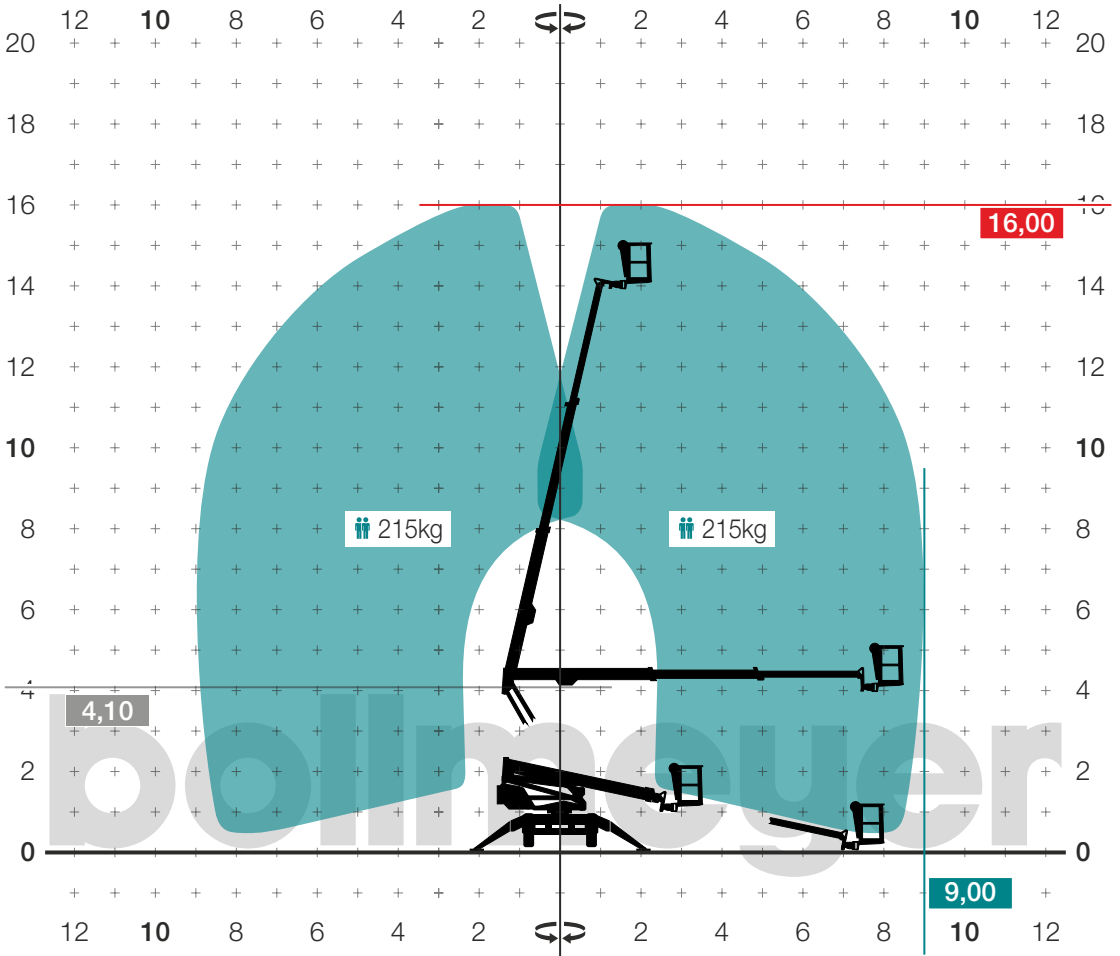
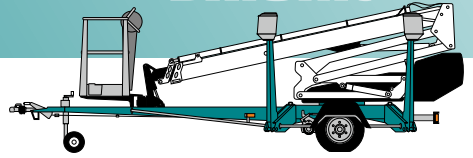
(C) 12/2025 Keine Haftung für eventuelle Druckfehler. Technische Änderungen bleiben vorbehalten. Alle Massgaben sind ca.-Angaben und können unter anderem durch Produktneuerungen variieren. Nachdruck, Vervielfältigung und Digitalisierung nur mit schriftlicher Genehmigung der bollmeyer GmbH & Co. KG, Kirchlegern



AB 160GT

DINOLift

max. Arbeitshöhe
↑ **16,00m** ⚡



max. Reichweite	mit 215 kg	9,00 m
(90° geschwenkt)		
Übergreifhöhe		4,10 m
Schwenkbereich		endlos
Korbarm		-
Arbeitskorb	Maße (L x B)	1,30 x 0,70 m
	max. Traglast	(2 Pers.) 215 kg
	Drehwinkel	2 x 90°
Transportmaße (L x B x H)		6,15 x 1,80 x 2,20 m
betriebsbereites Gesamtgewicht		1.990 kg
Aufstellneigung (längs und quer)		2 °
Abstützung Breite (voll)		4,35 m
max. Bodendruck		16,8 kN
Antrieb		230V-E und Diesel

Ausstattung

- > Gelenkteleskop mit Übergreifhöhe
- > Klappstützen
- > hydr. Radantrieb mit Kabelfernbedienung
- > 230V-Anschluss im Korb (**produziert keinen Strom!**)

Zusatzausstattung auf Anfrage

- > BatteriePack
- > Bodenschutzplatten

(C) 12/2025 Keine Haftung für eventuelle Druckfehler. Technische Änderungen bleiben vorbehalten. Alle Massgaben sind ca.-Angaben und können unter anderem durch Produktneuerungen variieren. Nachdruck, Vervielfältigung und Digitalisierung nur mit schriftlicher Genehmigung der bollmeyer GmbH & Co. KG, Kirchlegern

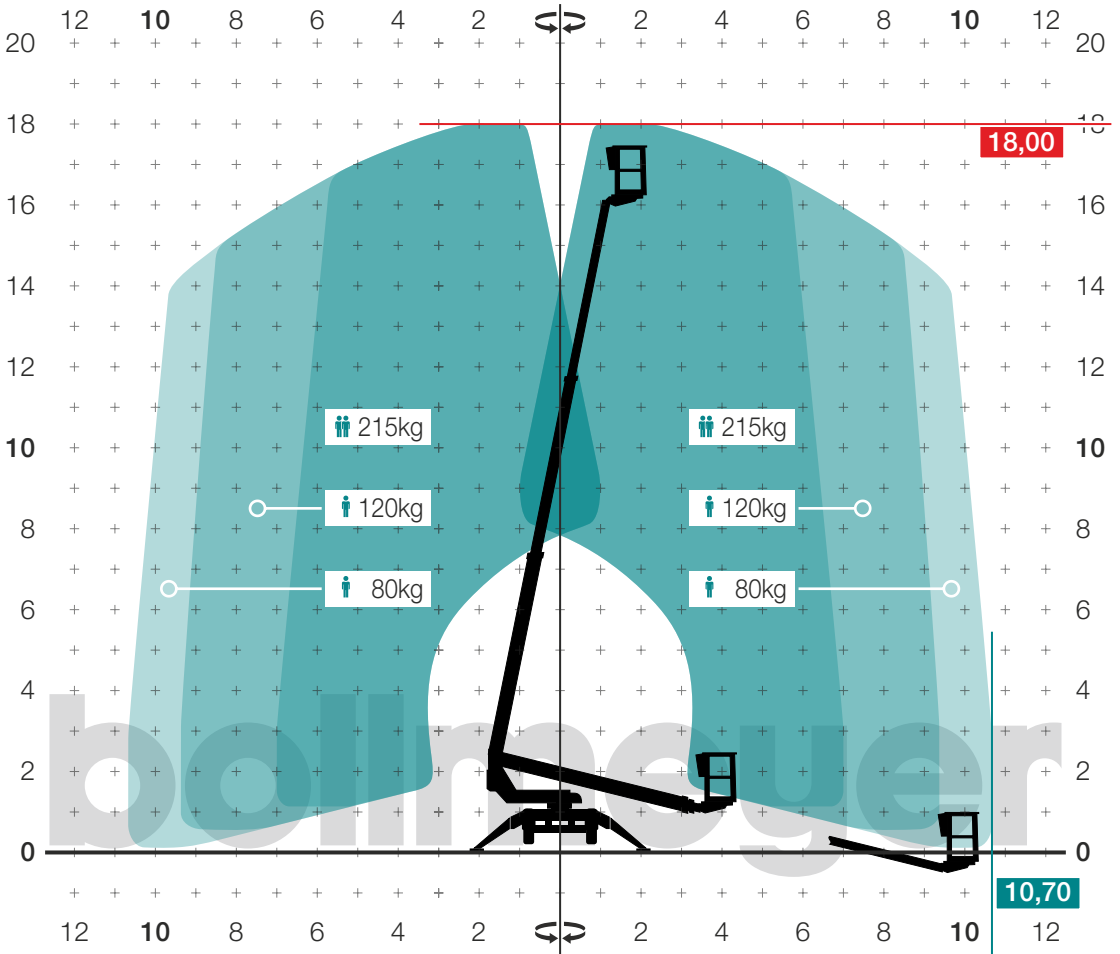
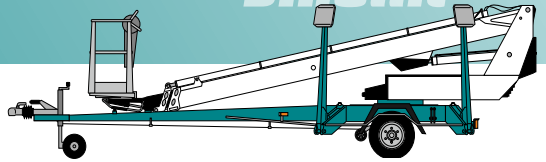


AB 180

DINOLift

max. Arbeitshöhe

↑ **18,00m**



max. Reichweite	mit 215 kg	7,00 m
(90° geschwenkt)	mit 80 kg	10,70 m
Übergreifhöhe		- m
Schwenkbereich		endlos
Korbarm		-
Arbeitskorb	Maße (L x B)	1,30 x 0,70 m
	max. Traglast	(2 Pers.) 215 kg
	Drehwinkel	2 x 45°
Transportmaße (L x B x H)		7,46 x 1,80 x 2,19 m
betriebsbereites Gesamtgewicht		1.900 kg
Aufstellneigung (längs und quer)		2 °
Abstützung Breite (voll)		4,35 m
max. Bodendruck		16,8 kN
Antrieb		230V-E und Diesel

Ausstattung

- > Klappstützen
- > hydr. Radantrieb mit Kabelfernbedienung
- > 230V-Anschluss im Korb (**produziert keinen Strom!**)

Zusatzausstattung auf Anfrage

- > BatteriePack
- > Bodenschutzplatten

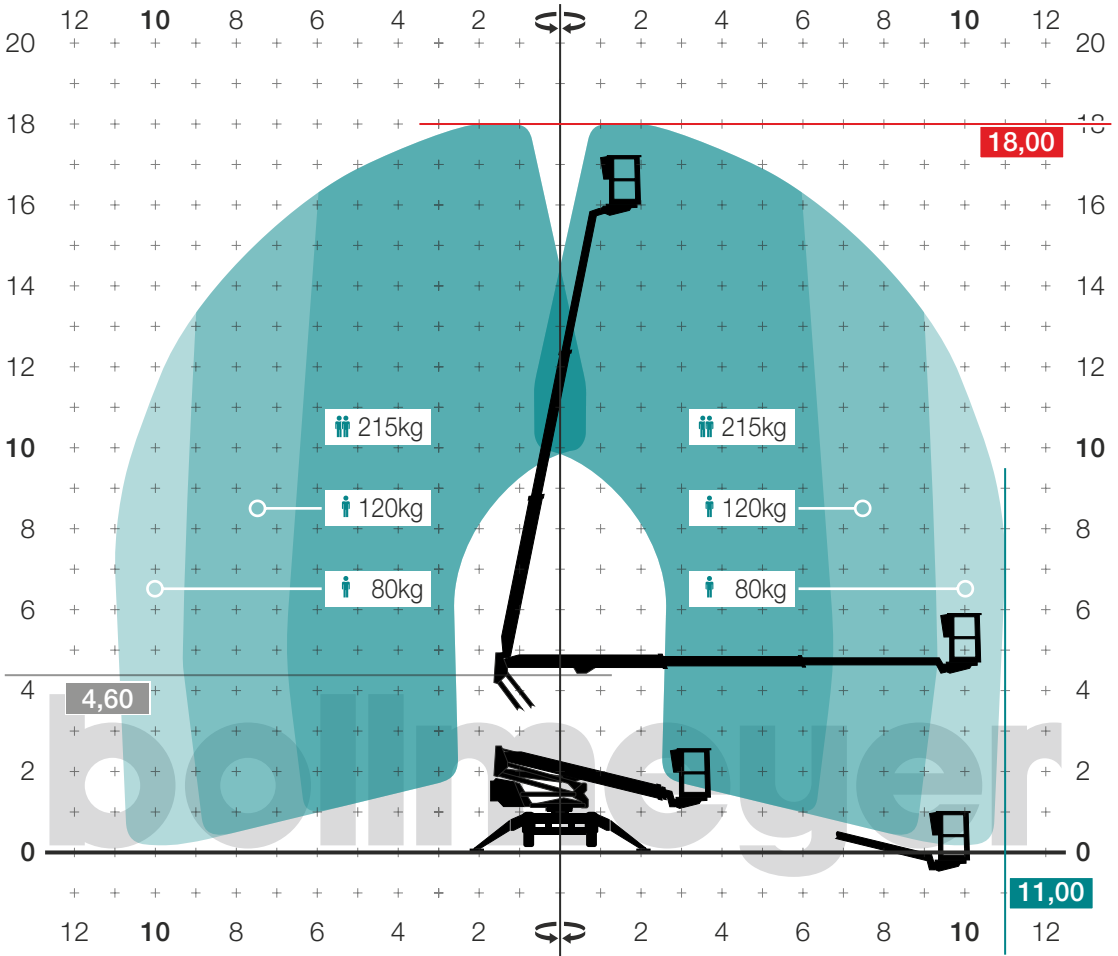
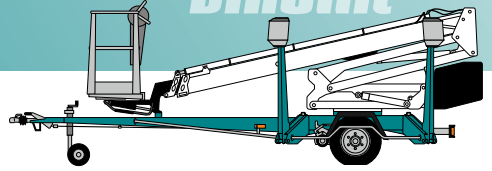
(C) 12/2025 Keine Haftung für eventuelle Druckfehler. Technische Änderungen bleiben vorbehalten. Alle Massgaben sind ca.-Angaben und können unter anderem durch Produktneuerungen variieren. Nachdruck, Vervielfältigung und Digitalisierung nur mit schriftlicher Genehmigung der bollmeyer GmbH & Co. KG, Kirchlegern



AB 180GT

DINOLift

max. Arbeitshöhe
↑ **18,00m**



max. Reichweite	mit 215 kg	6,80 m
	(90° geschwenkt) mit 80 kg	11,00 m
Übergreifhöhe		4,60 m
Schwenkbereich		endlos
Korbarm		-
Arbeitskorb	Maße (L x B)	1,30 x 0,70 m
	max. Traglast	(2 Pers.) 215 kg
	Drehwinkel	2 x 45°
Transportmaße (L x B x H)		6,23 x 1,80 x 2,20 m
betriebsbereites Gesamtgewicht		2.100 kg
Aufstellneigung (längs und quer)		2 °
Abstützung Breite (voll)		4,35 m
max. Bodendruck		17,0 kN
Antrieb		230V-E und Diesel

Ausstattung

- > Gelenkteleskop mit Übergreifhöhe
- > Klappstützen
- > hydr. Radantrieb mit Kabelfernbedienung
- > 230V-Anschluss im Korb (**produziert keinen Strom!**)

Zusatzausstattung auf Anfrage

- > BatteriePack
- > Bodenschutzplatten

(C) 12/2025 Keine Haftung für eventuelle Druckfehler. Technische Änderungen bleiben vorbehalten. Alle Massgaben sind ca.-Angaben und können unter anderem durch Produktneuerungen variieren. Nachdruck, Vervielfältigung und Digitalisierung nur mit schriftlicher Genehmigung der bollmeyer GmbH & Co. KG, Kirchlegern



Arbeitsbühnen
sicher mieten
seit 1983 in OWL:



Nordrhein-
Westfalen

ZENTRALE Kirchlengern:
Mindener Str. 1
D-32278 Kirchlengern
fon 05223 - 7 940 940



Übergabepplatz Bielefeld
Herforder Str. 283
D-33609 Bielefeld

Übergabepplatz Minden
Zechenstr. 44
D-32429 Minden



oder auch bundesweit:

das machen wir gerne möglich
mit der Unterstützung
unsere Kollegen aus dem Verbund





bollmeyer.vermietung

bollmeyer GmbH & Co. KG

Arbeitsbühnen-Vermietung

Mindener Str. 1

D-32278 Kirchlengern



tel. +49 5223 7 940 940

fax. +49 5223 7 940 999

info@bollmeyer.com