



Arbeitsbühnen  
sicher mieten

**bollmeyer.**



> LKW-Bühnen

mit Führerscheinklasse B  
(IPAF-Kategorie 1b)



# Arbeitsbühnen sicher mieten mit PSAgA:

## Begriffserklärung:

Persönliche Schutzausrüstung  
gegen Absturz

## Bei Ausleger-Arbeitsbühnen gilt:

Laut Betriebssicherheitsverordnung hat der Arbeitgeber Maßnahmen zu treffen, damit Gefährdungen durch Herausschleudern von Beschäftigten aus dem Arbeitskorb verhindert werden.

Die Verwendung von PSAgA auf Teleskoparbeitsbühnen ist daher dringend geboten, wobei das Verbindungsmittel der DIN 19472 entsprechen muss. Dieses sind z.B. für Hubarbeitsbühnen zugelassene automatisch Höhensicherungsgeräte mit energieabsorbierendem Element.

## Bei Arbeiten nahe von/über Wasser gilt:

Eine Risikoabschätzung sollte ermitteln, ob es angemessener ist, ein PSA gegen das Absturzrisiko oder eine Schwimmweste gegen das Risiko des Ertrinkens zu tragen. Über die Notwendigkeit einer PSAgA sollte - unter Berücksichtigung der Vorgaben des Herstellers - anhand einer auf die durchzuführenden Arbeiten bezogenen Gefahrenanalyse vor Arbeitsbeginn entschieden werden.


## ... und bei uns:

Wir bieten eigene  
PSAgA-Sets zur Miete an!



**IPAF**  
www.ipaf.org

**Click Clack!**  
Trage Sicherheitsgeschirr (PSAgA)  
mit einem kurzen Verbindungsmittel  
auf allen Ausleger-Arbeitsbühnen.



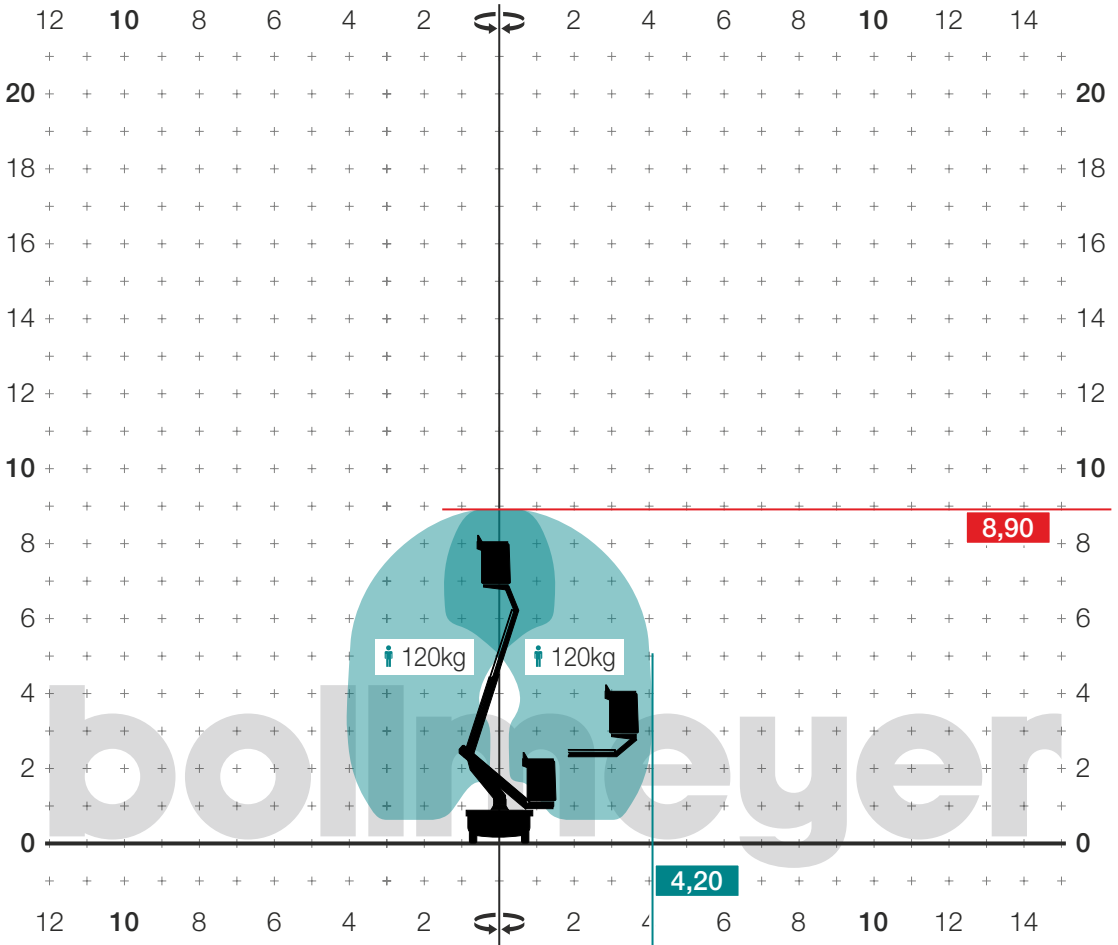
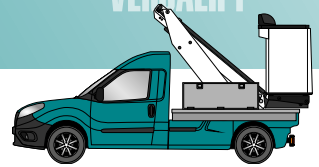
fragt einfach nach unseren „safetyPacks“ !



# PK 90B

max. Arbeitshöhe  
↑ **9,80m**

VERSALIFT



max. Reichweite	mit 120 kg	<b>8,90 m</b>
(90° geschwenkt)		
Übergreifhöhe		-
Schwenkbereich	(mit Anschlag)	2 x 180°
Korbarm		-
Arbeitskorb	Maße (L x B)	0,72 x 0,65 m
	max. Traglast	(1 Pers.) <b>120 kg</b>
	Drehwinkel	-
Transportmaße (L x B x H)		4,97 x 1,87 x 2,65 m
betriebsbereites Gesamtgewicht		<b>2.100 kg</b>
Aufstellneigung (längs und quer)		5 °
Abstützung		-
max. Bodendruck der Räder		8,0 kN
Antrieb		Diesel

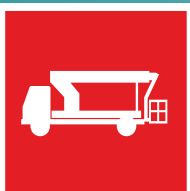
## Ausstattung

- > OHNE Stützen
- > NUR für 1 Person
- > 230V-Anschluss im Korb (**produziert keinen Strom!**)

## Zusatzausstattung auf Anfrage

- > Absperrmaterial
- > Bodenschutzplatten
- > PSAgA

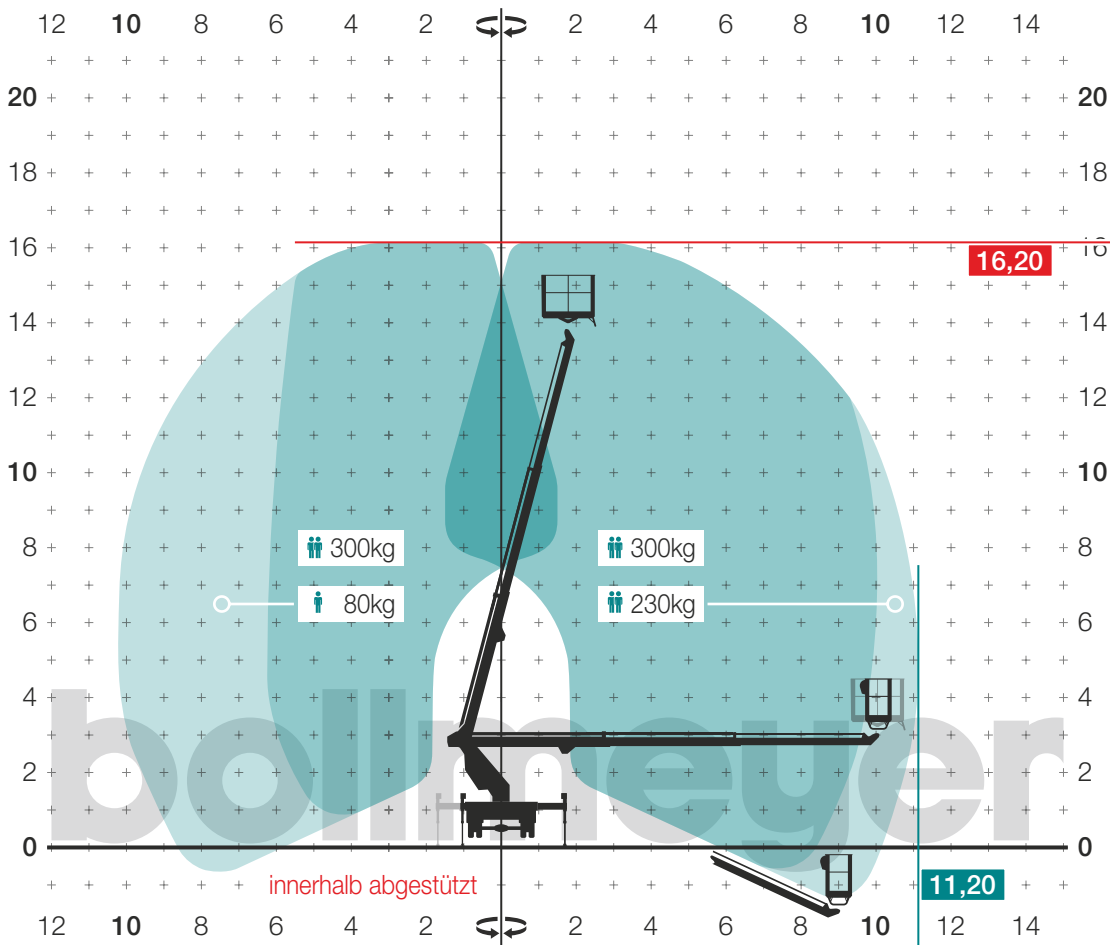
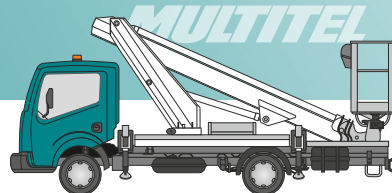
(C) 12/2025 Keine Haftung für eventuelle Druckfehler. Technische Änderungen bleiben vorbehalten. Alle Massgaben sind ca.-Angaben und können unter anderem durch Produktneuerungen variieren. Nachdruck, Vervielfältigung und Digitalisierung nur mit schriftlicher Genehmigung der bollmeyer GmbH & Co. KG, Kirchlegern



# LK 160B

max. Arbeitshöhe

↑ **16,20m**



max. Reichweite	mit 300 kg	<b>10,00 m</b>
(90° geschwenkt)	mit 230 kg	<b>11,20 m</b>
Übergreifhöhe		-
Schwenkbereich	(mit Anschlag)	2 x 200°
Korbarm		-
Arbeitskorb	Maße (L x B)	1,40 x 0,70 m
	max. Traglast	(2 Pers.) <b>300 kg</b>
	Drehwinkel	2 x 90°
Transportmaße (L x B x H)		6,10 x 2,20 x 2,90 m
betriebsbereites Gesamtgewicht		<b>3.490 kg</b>
Aufstellneigung (längs und quer)		1 °
Abstützung Breite	(voll)	3,75 m
	(einseitig voll)	2,90 m
	(in Kontur)	2,20 m
	max. Bodendruck	30,0 kN
Antrieb		Diesel

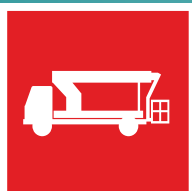
## Ausstattung

- > variable H-Stützen
- > hohe Traglast
- > Abstütz- und Einfahrautomatik
- > 230V-Anschluss im Korb (**produziert keinen Strom!**)

## Zusatzausstattung auf Anfrage

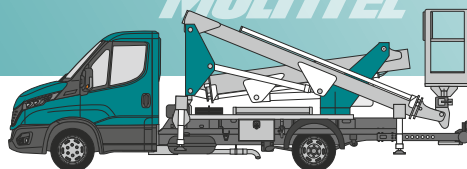
- > Abspermaterial
- > Bodenschutzplatten
- > PSAGa

(C) 12/2025 Keine Haftung für eventuelle Druckfehler. Technische Änderungen bleiben vorbehalten. Alle Massgaben sind ca.-Angaben und können unter anderem durch Produktneuerungen variieren. Nachdruck, Vervielfältigung und Digitalisierung nur mit schriftlicher Genehmigung der bollmeyer GmbH & Co. KG, Kirchlegern



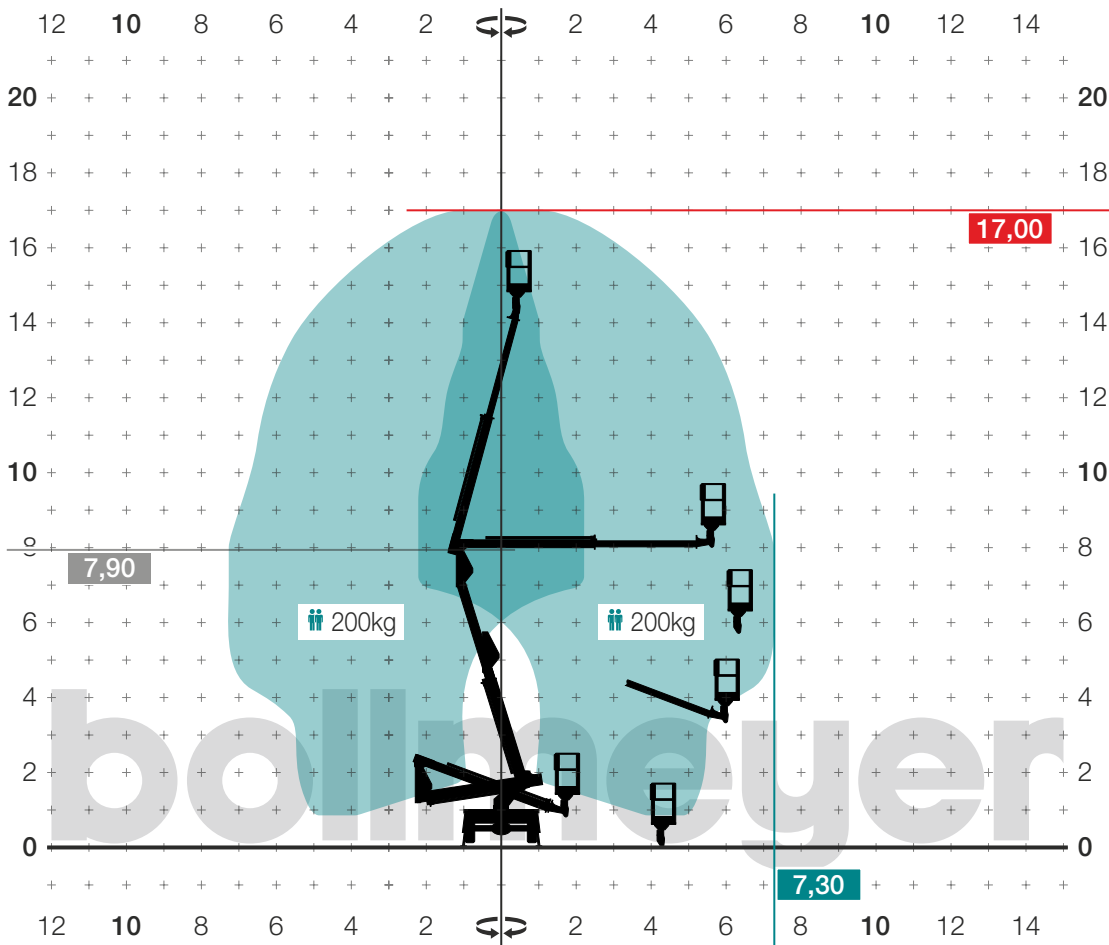
# LK 170GTB

MULTITEL



max. Arbeitshöhe

↑ **17,00m**



max. Reichweite	mit 200 kg	<b>7,30 m</b>
(90° geschwenkt)		
Übergreifhöhe		7,90 m
Schwenkbereich	(mit Anschlag)	2 x 180°
Korbarm		-
Arbeitskorb	Maße (L x B)	1,40 x 0,70 m
	max. Traglast	(2 Pers.) <b>200 kg</b>
	Drehwinkel	2 x 90°
Transportmaße (L x B x H)		7,07 x 2,25 x 2,47 m
betriebsbereites Gesamtgewicht		<b>3.490 kg</b>
Aufstellneigung (längs und quer)		1 °
Abstützung Breite (in Kontur)		2,25 m
	max. Bodendruck	22,0 kN
Antrieb		Diesel

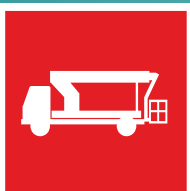
## Ausstattung

- > Senkrecht-Stützen
- > Gelenkteleskop
- > Abstütz- und Einfahrautomatik
- > 230V-Anschluss im Korb (**produziert keinen Strom!**)

## Zusatzausstattung auf Anfrage

- > Absperrmaterial
- > Bodenschutzplatten
- > PSaGA

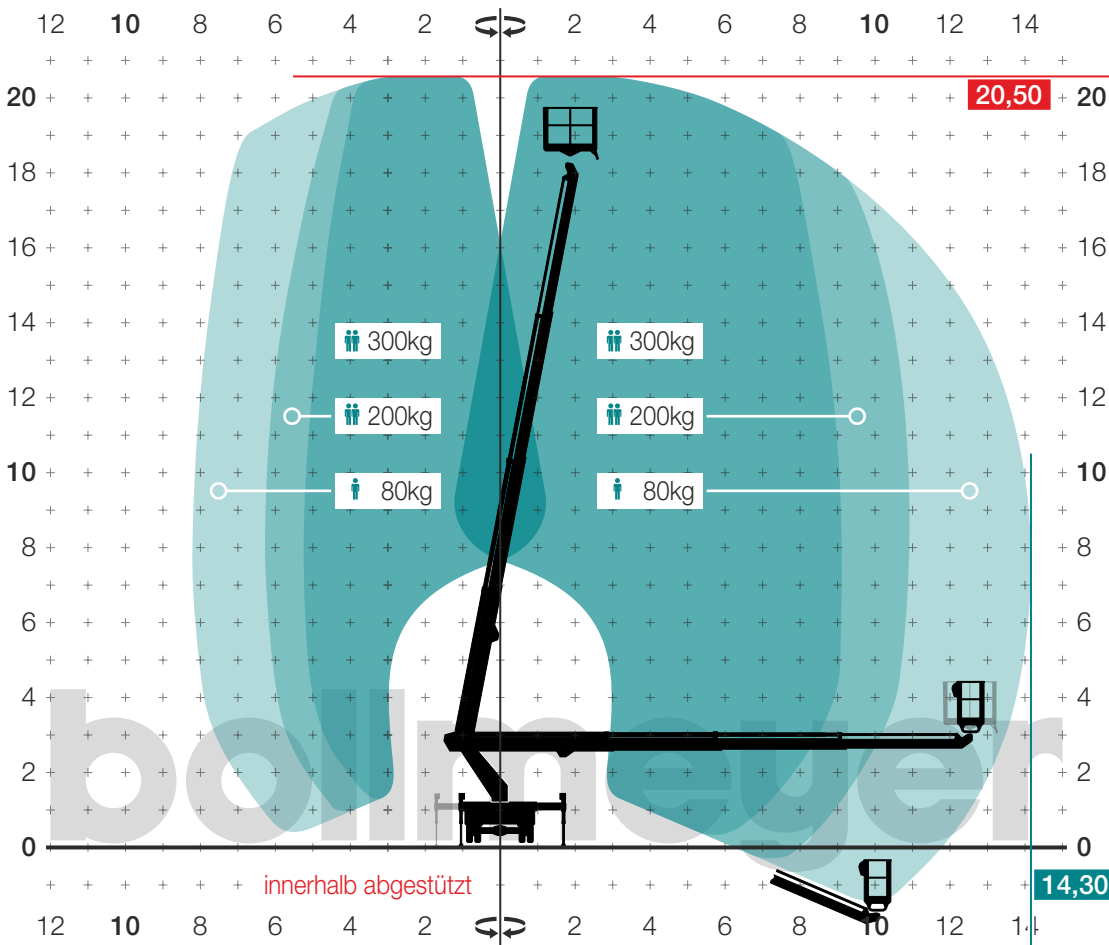
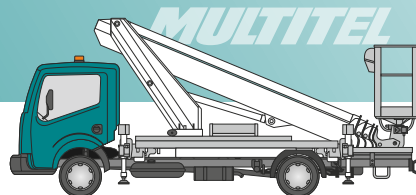
(C) 12/2025 Keine Haftung für eventuelle Druckfehler. Technische Änderungen bleiben vorbehalten. Alle Massangaben sind ca.-Angaben und können unter anderem durch Produktneuerungen variieren. Nachdruck, Vervielfältigung und Digitalisierung nur mit schriftlicher Genehmigung der bollmeyer GmbH & Co. KG, Kirchlegern



# LK 205B

max. Arbeitshöhe

↑ **20,50m**



max. Reichweite	mit 300 kg	<b>9,10 m</b>
(90° geschwenkt)	mit 80 kg	<b>14,30 m</b>
Übergreifhöhe		-
Schwenkbereich	(mit Anschlag)	2 x 200°
Korbarm		-
Arbeitskorb	Maße (L x B)	1,40 x 0,70 m
	max. Traglast	(2 Pers.) <b>300 kg</b>
	Drehwinkel	2 x 90°
Transportmaße (L x B x H)		6,39 x 2,20 x 2,90 m
betriebsbereites Gesamtgewicht		<b>3.490 kg</b>
Aufstellneigung (längs und quer)		1 °
Abstützung Breite	(voll)	3,60 m
	(einseitig voll)	2,90 m
	(in Kontur)	2,20 m
	max. Bodendruck	31,0 kN
Antrieb		Diesel

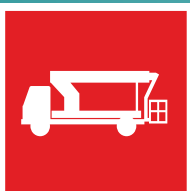
## Ausstattung

- > variable H-Stützen
- > hohe Traglast
- > Abstütz- und Einfahrautomatik
- > 230V-Anschluss im Korb (**produziert keinen Strom!**)

## Zusatzausstattung auf Anfrage

- > Absperrmaterial
- > Bodenschutzplatten
- > PSaGA

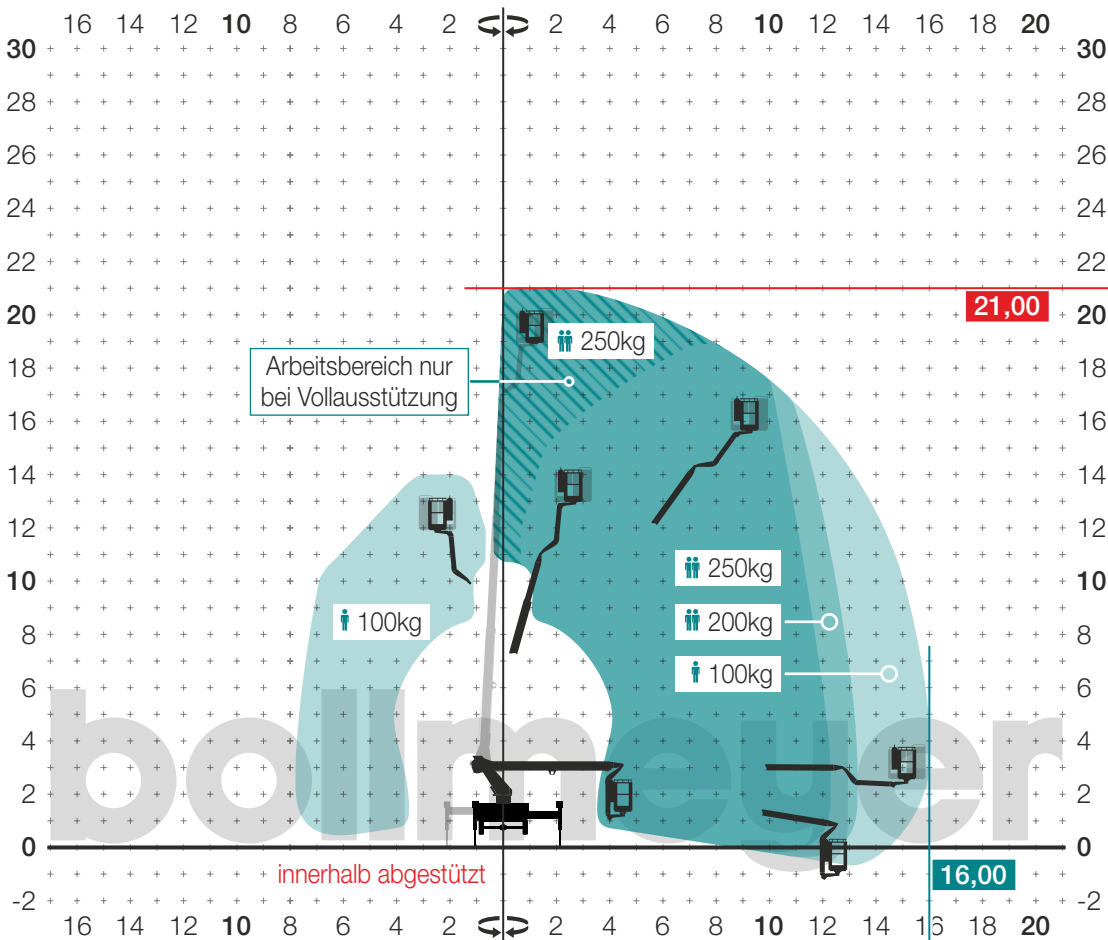
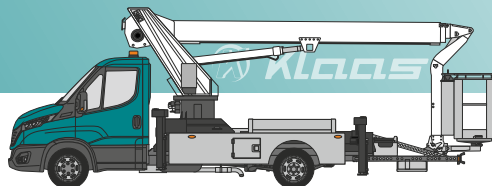
(C) 12/2025 Keine Haftung für eventuelle Druckfehler. Technische Änderungen bleiben vorbehalten. Alle Massangaben sind ca.-Angaben und können unter anderem durch Produktneuerungen variieren. Nachdruck, Vervielfältigung und Digitalisierung nur mit schriftlicher Genehmigung der bollmeyer GmbH & Co. KG, Kirchlegern



# LK 210kB

max. Arbeitshöhe

↑ **21,00m**



max. Reichweite	mit 250 kg	<b>12,30 m</b>
(90° geschwenkt)	mit 100 kg	<b>16,00 m</b>
Übergreifhöhe		-
Schwenkbereich		endlos
Korbarm		JA / 90°
Arbeitskorb	Maße (L x B)	1,40 x 0,70 m
	max. Traglast	(2 Pers.) <b>250 kg</b>
	Drehwinkel	2 x 90°
Transportmaße (L x B x H)		8,13 x 2,25 x 3,07 m
betriebsbereites Gesamtgewicht		<b>3.490 kg</b>
Aufstellneigung (längs und quer)		0 °
Abstützung Breite (voll)		4,46 m
	(einseitig voll)	3,53 m
	(in Kontur)	2,60 m
	max. Bodendruck	28,0 kN
Antrieb		Diesel

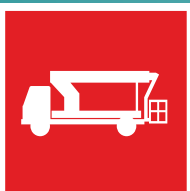
## Ausstattung

- > variable H-Stützen
- > separat beweglicher Korbarm
- > Abstütz- und Einfahrautomatik
- > 230V-Anschluss im Korb (**produziert keinen Strom!**)

## Zusatzausstattung auf Anfrage

- > Absperrmaterial
- > Bodenschutzplatten
- > PSAgA

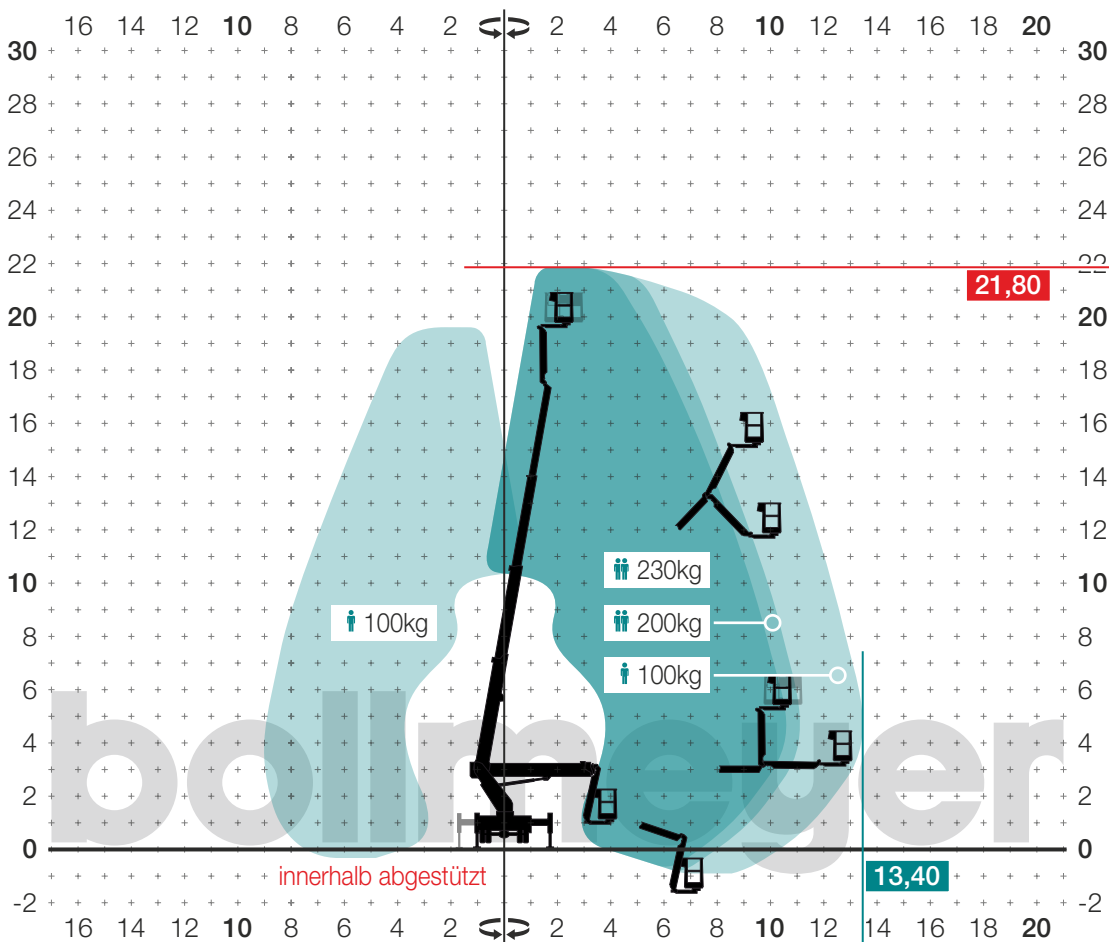
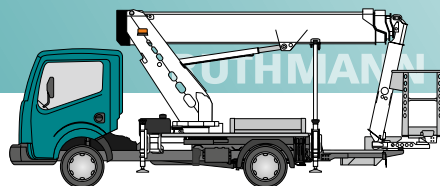
(C) 12/2025 Keine Haftung für eventuelle Druckfehler. Technische Änderungen bleiben vorbehalten. Alle Massgaben sind ca.-Angaben und können unter anderem durch Produktneuerungen variieren. Nachdruck, Vervielfältigung und Digitalisierung nur mit schriftlicher Genehmigung der bollmeyer GmbH & Co. KG, Kirchlegern



# LK 220KB-1

max. Arbeitshöhe

↑ **21,80m**



max. Reichweite	mit 230 kg	<b>10,90 m</b>
(90° geschwenkt)	mit 100 kg	<b>13,40 m</b>
Übergreifhöhe		-
Schwenkbereich		2 x 225°
Korbarm		JA / 185°
Arbeitskorb	Maße (L x B)	1,40 x 0,70 m
	max. Traglast	(2 Pers.) <b>230 kg</b>
	Drehwinkel	2 x 85°
Transportmaße (L x B x H)		6,92 x 2,20 x 3,00 m
betriebsbereites Gesamtgewicht		<b>3.490 kg</b>
Aufstellneigung (längs und quer)		5 °
Abstützung Breite (voll)		3,66 m
	(einseitig voll)	2,93 m
	(in Kontur)	2,20 m
	max. Bodendruck	31,0 kN
Antrieb		Diesel

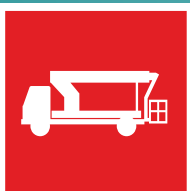
## Ausstattung

- > variable H-Stützen
- > separat beweglicher Korbarm
- > Abstütz- und Einfahrautomatik
- > 230V-Anschluss im Korb (**produziert keinen Strom!**)

## Zusatzausstattung auf Anfrage

- > Abspermaterial
- > Bodenschutzplatten
- > PSAgA

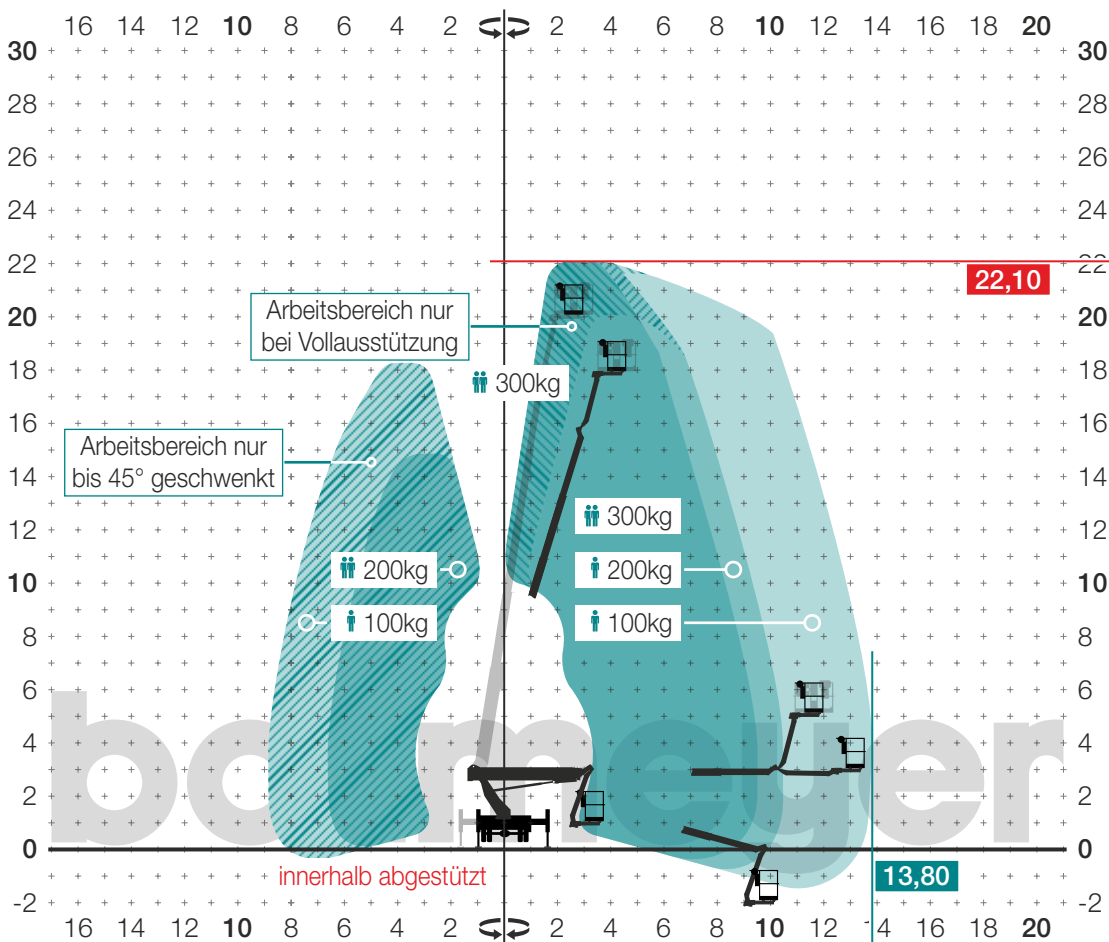
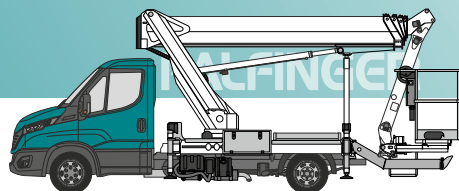
(C) 12/2025 Keine Haftung für eventuelle Druckfehler. Technische Änderungen bleiben vorbehalten. Alle Massgaben sind ca.-Angaben und können unter anderem durch Produktneuerungen variieren. Nachdruck, Vervielfältigung und Digitalisierung nur mit schriftlicher Genehmigung der bollmeyer GmbH & Co. KG, Kirchlegern



# LK 220KB-2

max. Arbeitshöhe

↑ **22,10m**



max. Reichweite	mit 300 kg	<b>9,50 m</b>
	(90° geschwenkt) mit 100 kg	<b>13,80 m</b>
Übergreifhöhe		-
Schwenkbereich		2 x 250°
Korbarm		JA / 185°
Arbeitskorb	Maße (L x B)	1,40 x 0,70 m
	max. Traglast	(2 Pers.) <b>300 kg</b>
	Drehwinkel	2 x 85°
Transportmaße (L x B x H)		7,40 x 2,25 x 3,00 m
betriebsbereites Gesamtgewicht		<b>3.490 kg</b>
Aufstellneigung (längs und quer)		5 °
Abstützung Breite (voll)		3,60 m
	(einseitig voll)	2,91 m
	(in Kontur)	2,25 m
	max. Bodendruck	34,0 kN
Antrieb		Diesel

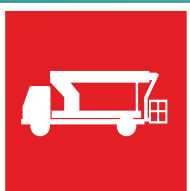
## Ausstattung

- > hohe Traglast und variable H-Stützen
- > separat beweglicher Korbarm
- > Abstütz- und Einfahrautomatik
- > 230V-Anschluss im Korb (**produziert keinen Strom!**)

## Zusatzausstattung auf Anfrage

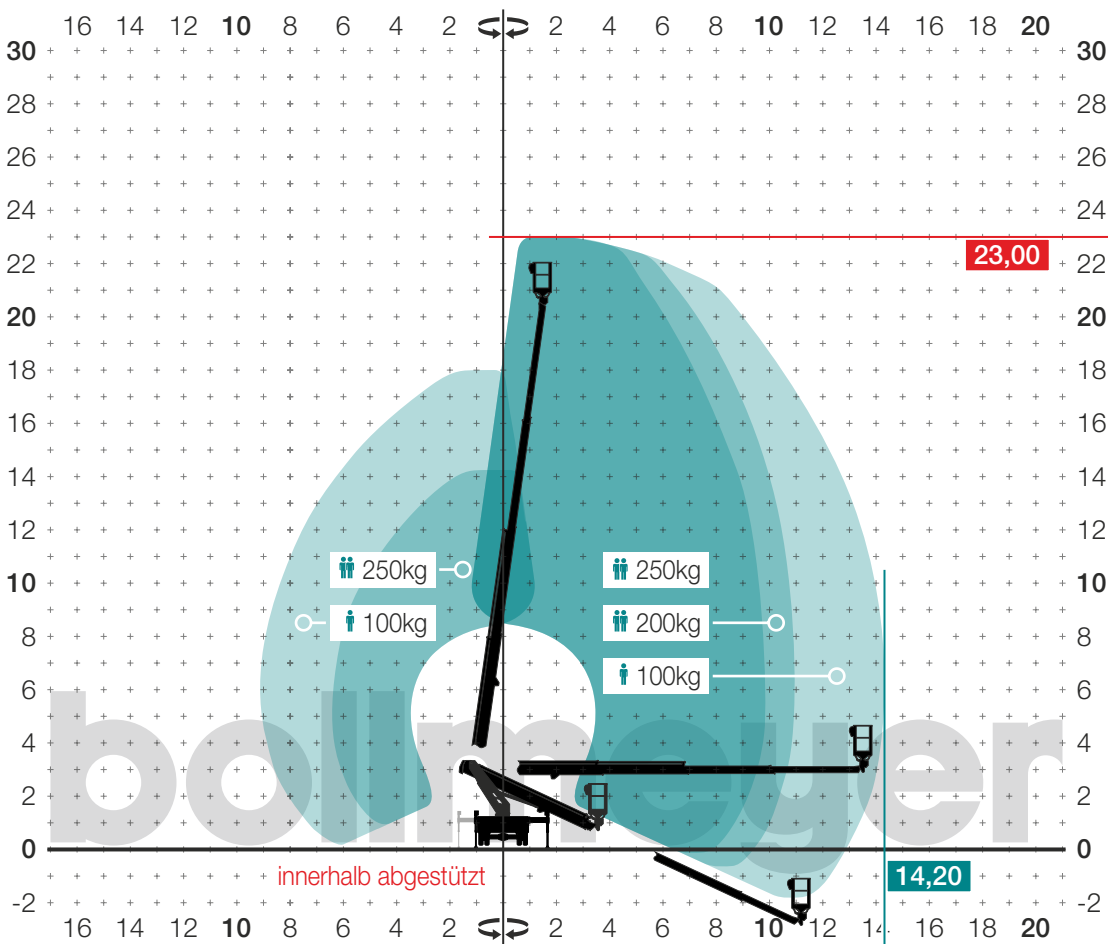
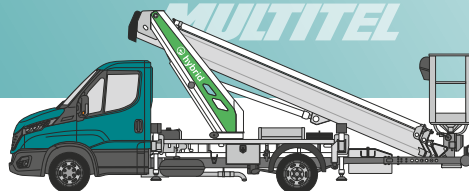
- > Absperrmaterial
- > Bodenschutzplatten
- > PSaGA

(C) 12/2025 Keine Haftung für eventuelle Druckfehler. Technische Änderungen bleiben vorbehalten. Alle Massangaben sind ca.-Angaben und können unter anderem durch Produktneuerungen variieren. Nachdruck, Vervielfältigung und Digitalisierung nur mit schriftlicher Genehmigung der bollmeyer GmbH & Co. KG, Kirchlegern



# LK 230Be

max. Arbeitshöhe  
↑ **23,00m** ⚡



max. Reichweite	mit 250 kg	<b>9,80 m</b>
	(90° geschwenkt) mit 100 kg	<b>14,20 m</b>
Übergreifhöhe		-
Schwenkbereich		2 x 200°
Korbarm		-
Arbeitskorb	Maße (L x B)	1,40 x 0,70 m
	max. Traglast	(2 Pers.) <b>250 kg</b>
	Drehwinkel	2 x 90°
Transportmaße (L x B x H)		7,62 x 2,25 x 2,99 m
betriebsbereites Gesamtgewicht		<b>3.490 kg</b>
Aufstellneigung (längs und quer)		3 °
Abstützung Breite (voll)		3,60 m
	(einseitig voll)	2,95 m
	(in Kontur)	2,25 m
	max. Bodendruck	32,0 kN

Antrieb

Diesel und **Batterie**

## Ausstattung

- > **HYBRIDANTRIEB** für Bühnenfunktion
- > variable H-Stützen
- > Abstütz- und Einfahrautomatik
- > 230V-Anschluss im Korb (**produziert keinen Strom!**)

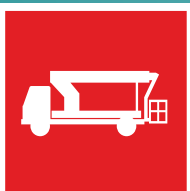
## Zusatzausstattung auf Anfrage

- > Absperrmaterial
- > Bodenschutzplatten
- > PSAGa

(C) 12/2025 Keine Haftung für eventuelle Druckfehler. Technische Änderungen bleiben vorbehalten. Alle Massgaben sind ca.-Angaben und können unter anderem durch Produktneuerungen variieren. Nachdruck, Vervielfältigung und Digitalisierung nur mit schriftlicher Genehmigung der bollmeyer GmbH & Co. KG, Kirchlegern

0 52 23 - 7 940 940  
info@bollmeyer.com

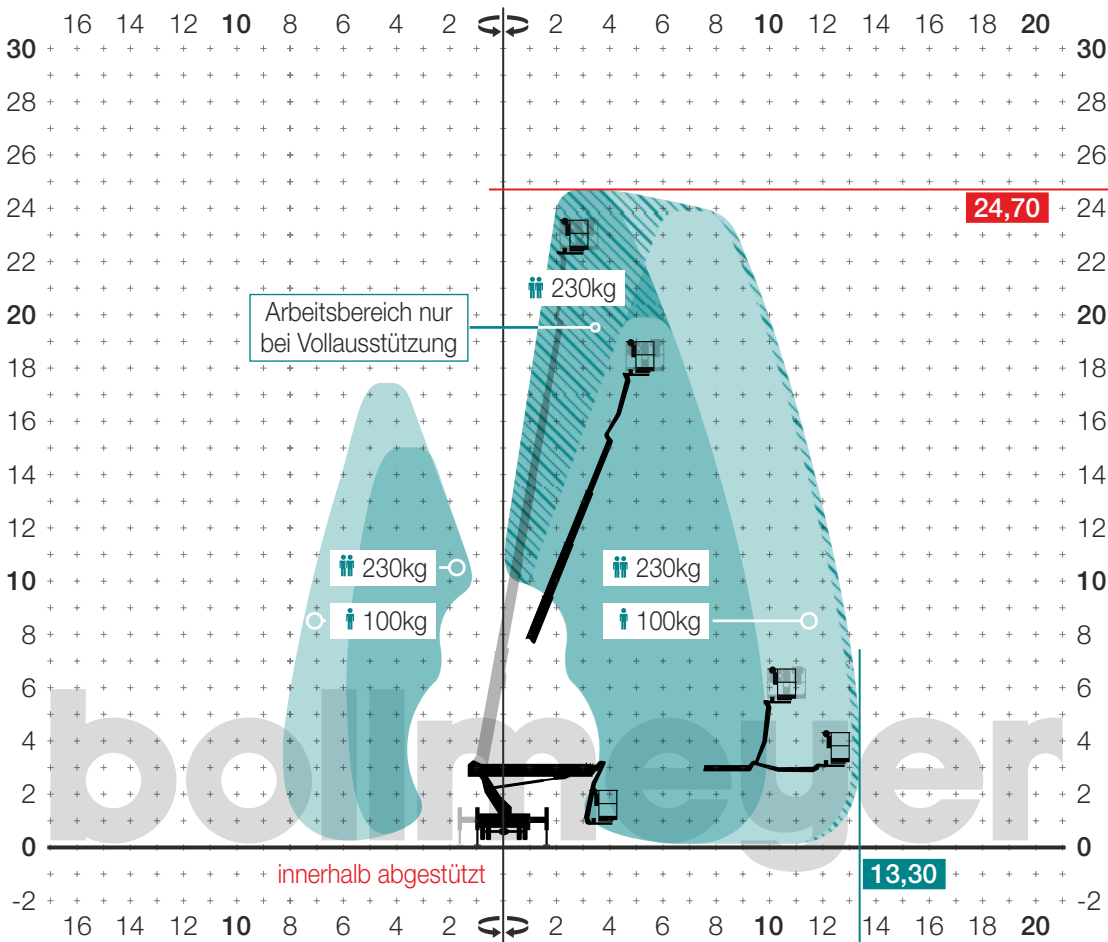
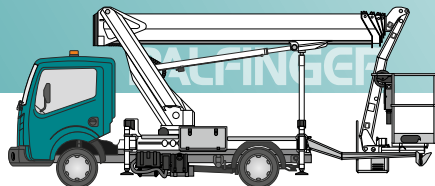
**bollmeyer.com**



# LK 250KB-1

max. Arbeitshöhe

↑ **24,70m**



max. Reichweite	mit 230 kg	<b>9,90 m</b>
(90° geschwenkt)	mit 100 kg	<b>13,30 m</b>
Übergreifhöhe		-
Schwenkbereich		2 x 250°
Korbarm		JA / 185°
Arbeitskorb	Maße (L x B)	1,40 x 0,70 m
	max. Traglast	(2 Pers.) <b>230 kg</b>
	Drehwinkel	2 x 90°
Transportmaße (L x B x H)		6,89 x 2,25 x 2,90 m
betriebsbereites Gesamtgewicht		<b>3.490 kg</b>
Aufstellneigung (längs und quer)		5 °
Abstützung Breite (voll)		3,60 m
	(einseitig voll)	2,95 m
	(in Kontur)	2,25 m
	max. Bodendruck	34,0 kN
Antrieb		Diesel

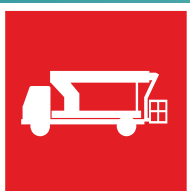
## Ausstattung

- > variable H-Stützen
- > separat beweglicher Korbarm
- > Abstütz- und Einfahrautomatik
- > 230V-Anschluss im Korb (**produziert keinen Strom!**)

## Zusatzausstattung auf Anfrage

- > Abspermaterial
- > Bodenschutzplatten
- > PSA-GA

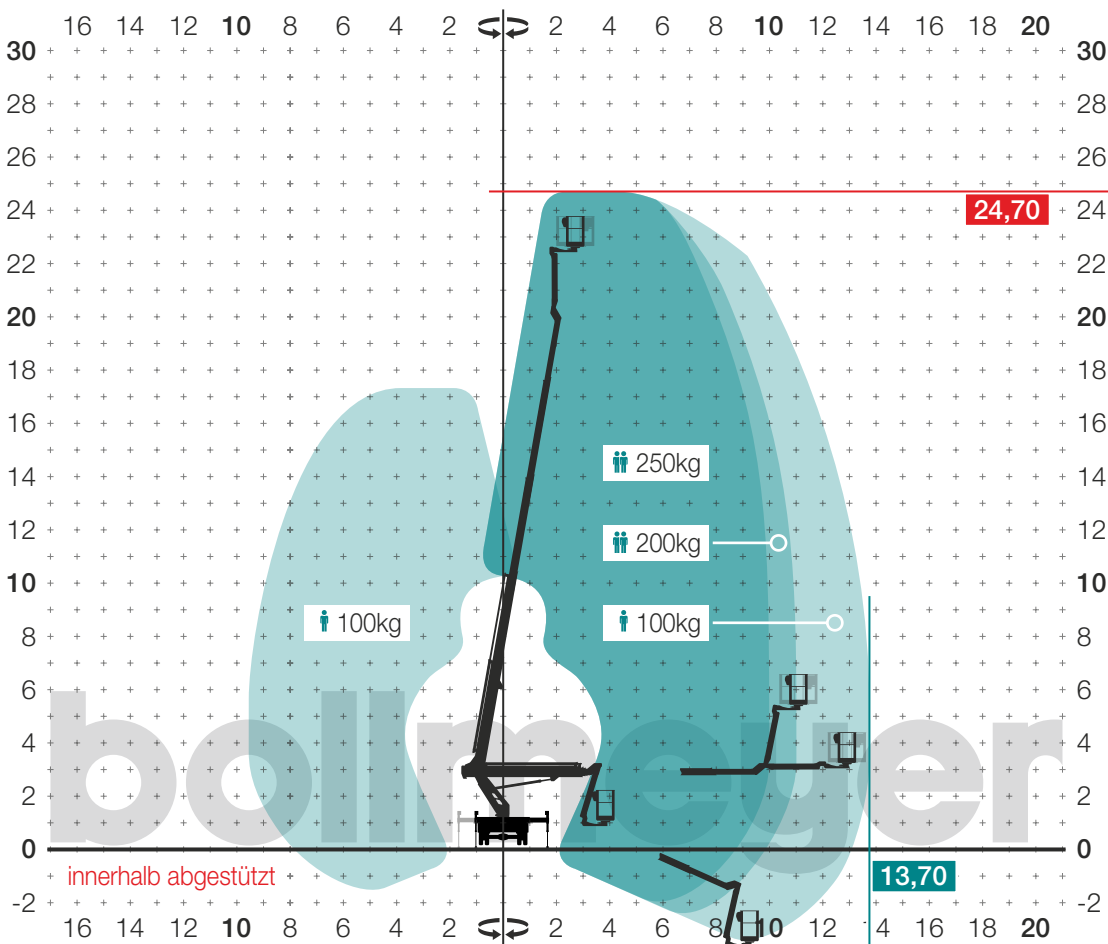
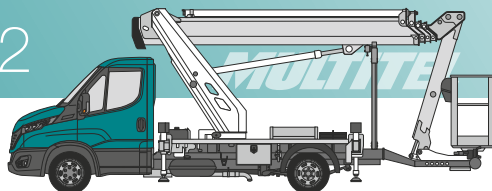
(C) 12/2025 Keine Haftung für eventuelle Druckfehler. Technische Änderungen bleiben vorbehalten. Alle Massgaben sind ca.-Angaben und können unter anderem durch Produktneuerungen variieren. Nachdruck, Vervielfältigung und Digitalisierung nur mit schriftlicher Genehmigung der bollmeyer GmbH & Co. KG, Kirchlegern



# LK 250KB-2

max. Arbeitshöhe

↑ **24,70m**



max. Reichweite	mit 230 kg	<b>9,90 m</b>
	(90° geschwenkt) mit 100 kg	<b>13,30 m</b>
Übergreifhöhe		-
Schwenkbereich		2 x 250°
Korbarm		JA / 185°
Arbeitskorb	Maße (L x B)	1,40 x 0,70 m
	max. Traglast	(2 Pers.) <b>230 kg</b>
	Drehwinkel	2 x 120°
Transportmaße (L x B x H)		6,89 x 2,25 x 2,90 m
betriebsbereites Gesamtgewicht		<b>3.490 kg</b>
Aufstellneigung (längs und quer)		5 °
Abstützung Breite (voll)		3,60 m
	(einseitig voll)	2,95 m
	(in Kontur)	2,25 m
	max. Bodendruck	34,0 kN
Antrieb		Diesel

## Ausstattung

- > variable H-Stützen
- > separat beweglicher Korbarm
- > Abstütz- und Einfahrautomatik
- > 230V-Anschluss im Korb (**produziert keinen Strom!**)

## Zusatzausstattung auf Anfrage

- > Abspermaterial
- > Bodenschutzplatten
- > PSAgA

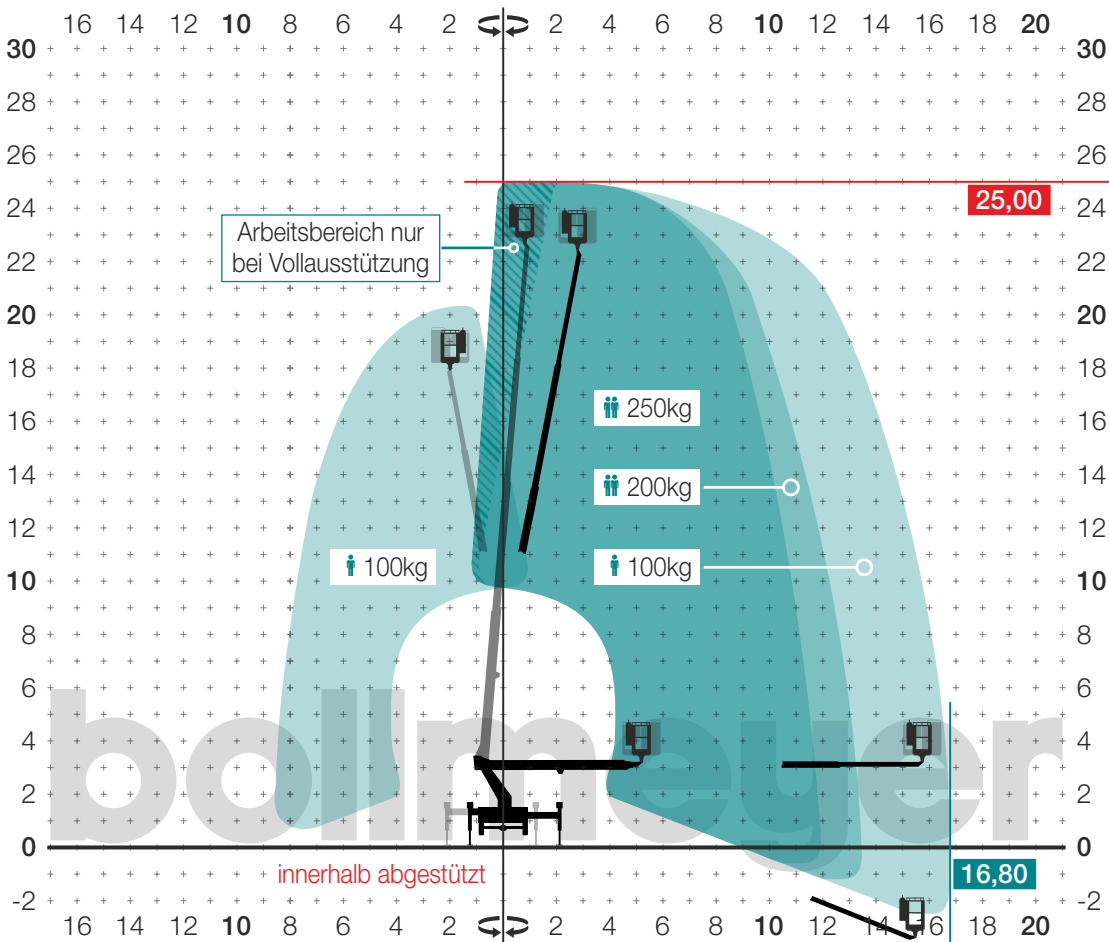
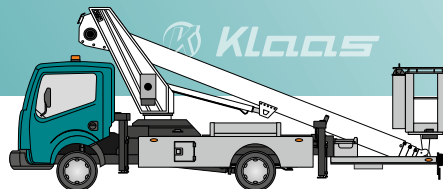
(C) 12/2025 Keine Haftung für eventuelle Druckfehler. Technische Änderungen bleiben vorbehalten. Alle Massgaben sind ca.-Angaben und können unter anderem durch Produktneuerungen variieren. Nachdruck, Vervielfältigung und Digitalisierung nur mit schriftlicher Genehmigung der bollmeyer GmbH & Co. KG, Kirchlegern



# LK 250B

max. Arbeitshöhe

↑ **25,00m**



max. Reichweite	mit 250 kg	<b>11,60 m</b>
	(90° geschwenkt) mit 100 kg	<b>16,80 m</b>
Übergreifhöhe		-
Schwenkbereich		endlos
Korbarm		-
Arbeitskorb	Maße (L x B)	1,40 x 0,70 m
	max. Traglast	(2 Pers.) <b>250 kg</b>
	Drehwinkel	2 x 90°
Transportmaße (L x B x H)		7,19 x 2,15 x 3,00 m
betriebsbereites Gesamtgewicht		<b>3.490 kg</b>
Aufstellneigung (längs und quer)		0 °
Abstützung Breite (voll)		4,46 m
	(einseitig voll)	3,55 m
	(in Kontur)	2,60 m
	max. Bodendruck	28,0 kN
Antrieb		Diesel

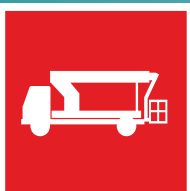
## Ausstattung

- > variable H-Stützen
- > große Reichweite
- > Abstütz- und Einfahrautomatik
- > 230V-Anschluss im Korb (**produziert keinen Strom!**)

## Zusatzausstattung auf Anfrage

- > Abspermaterial
- > Bodenschutzplatten
- > PSAgA

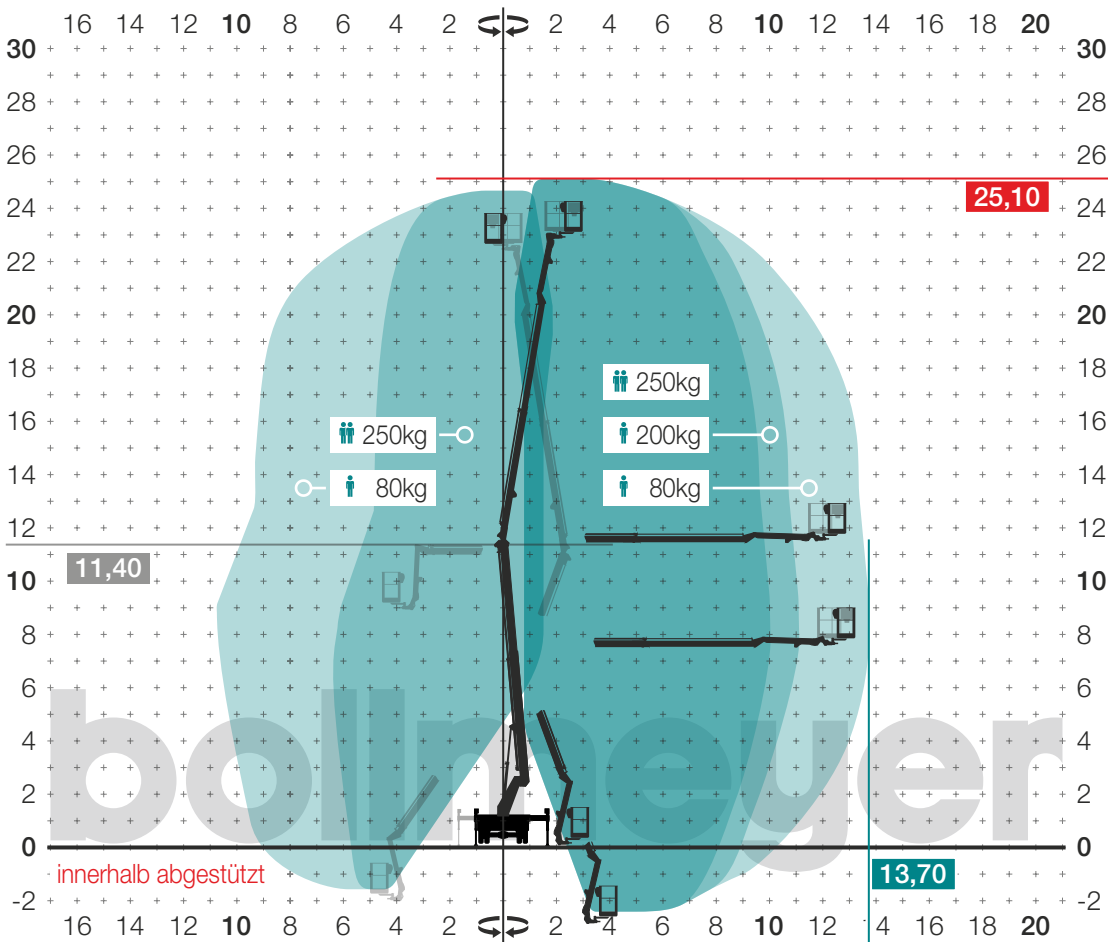
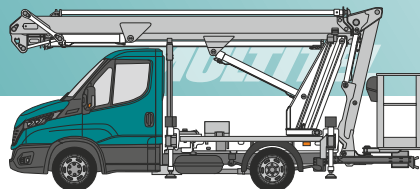
(C) 12/2025 Keine Haftung für eventuelle Druckfehler. Technische Änderungen bleiben vorbehalten. Alle Massgaben sind ca.-Angaben und können unter anderem durch Produktneuerungen variieren. Nachdruck, Vervielfältigung und Digitalisierung nur mit schriftlicher Genehmigung der bollmeyer GmbH & Co. KG, Kirchlegern



# LK 250GTB

max. Arbeitshöhe

↑ **25,10m**



max. Reichweite	mit 250 kg	<b>10,00 m</b>
(90° geschwenkt)	mit 80 kg	<b>13,70 m</b>
Übergreifhöhe		11,40 m
Schwenkbereich	(mit Anschlag)	2 x 200°
Korbarm		JA / 185°
Arbeitskorb	Maße (L x B)	1,40 x 0,70 m
	max. Traglast	(2 Pers.) <b>250 kg</b>
	Drehwinkel	2 x 90°
Transportmaße (L x B x H)		7,07 x 2,25 x 2,47 m
betriebsbereites Gesamtgewicht		<b>3.490 kg</b>
Aufstellneigung (längs und quer)		1 °
Abstützung	Breite (voll)	3,60 m
	(einseitig voll)	2,95 m
	(in Kontur)	2,25 m
	max. Bodendruck	34,0 kN
Antrieb		Diesel

## Ausstattung

- > variable H-Stützen
- > Gelenkteleskop mit Korbarm
- > Abstütz- und Einfahrautomatik
- > 230V-Anschluss im Korb (**produziert keinen Strom!**)

## Zusatzausstattung auf Anfrage

- > Abspermaterial
- > Bodenschutzplatten
- > PSAgA

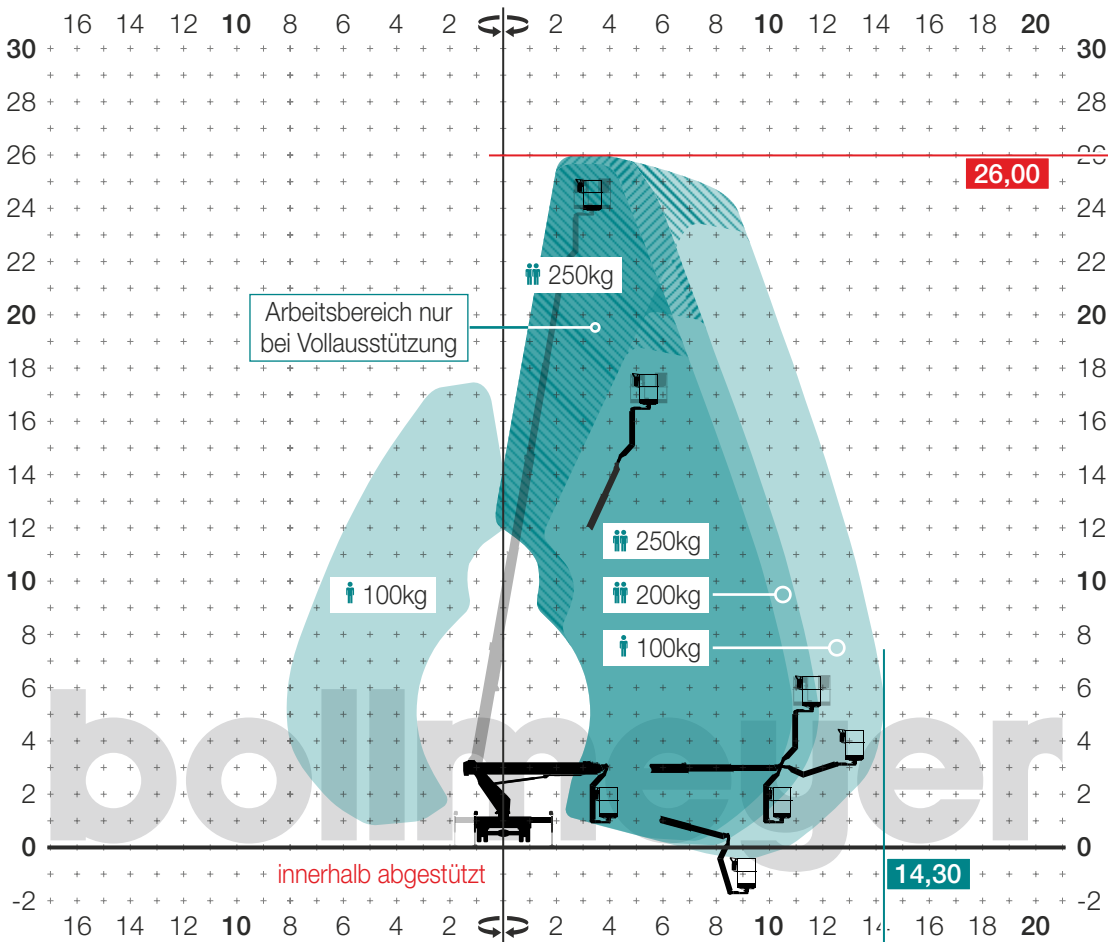
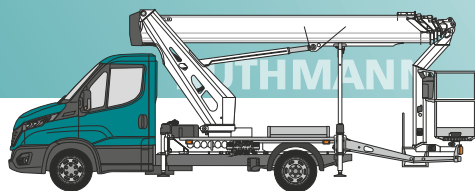
(C) 12/2025 Keine Haftung für eventuelle Druckfehler. Technische Änderungen bleiben vorbehalten. Alle Massgaben sind ca.-Angaben und können unter anderem durch Produktneuerungen variieren. Nachdruck, Vervielfältigung und Digitalisierung nur mit schriftlicher Genehmigung der bollmeyer GmbH & Co. KG, Kirchlegern



# LK 260KB

max. Arbeitshöhe

↑ **26,00m**



max. Reichweite	mit 250 kg	<b>10,90 m</b>
	(90° geschwenkt) mit 100 kg	<b>14,30 m</b>
Übergreifhöhe		-
Schwenkbereich		2 x 225°
Korbarm		JA / 180°
Arbeitskorb	Maße (L x B)	1,40 x 0,70 m
	max. Traglast	(2 Pers.) <b>250 kg</b>
	Drehwinkel	2 x 90°
Transportmaße (L x B x H)		7,79 x 2,30 x 2,98 m
betriebsbereites Gesamtgewicht		<b>3.490 kg</b>
Aufstellneigung (längs und quer)		5 °
Abstützung Breite (voll)		3,85 m
	(einseitig voll)	3,10 m
	(in Kontur)	2,34 m
	max. Bodendruck	32,0 kN
Antrieb		Diesel

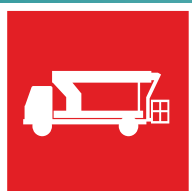
## Ausstattung

- > variable H-Stützen
- > separat beweglicher Korbarm
- > Abstütz- und Einfahrautomatik
- > 230V-Anschluss im Korb (**produziert keinen Strom!**)

## Zusatzausstattung auf Anfrage

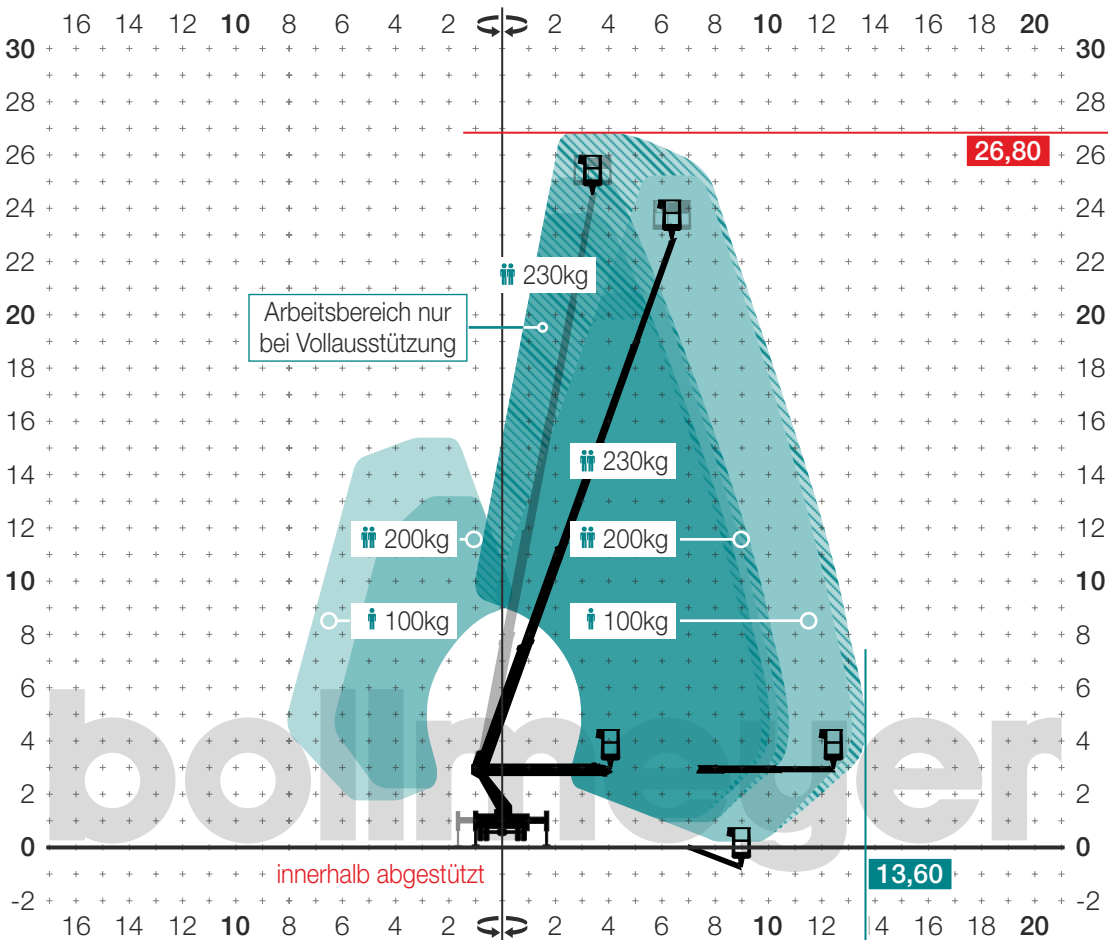
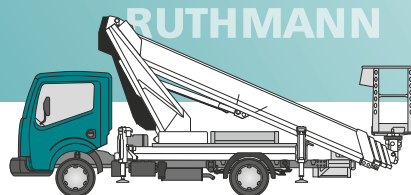
- > Abspermaterial
- > Bodenschutzplatten
- > PSAgA

(C) 12/2025 Keine Haftung für eventuelle Druckfehler. Technische Änderungen bleiben vorbehalten. Alle Massgaben sind ca.-Angaben und können unter anderem durch Produktneuerungen variieren. Nachdruck, Vervielfältigung und Digitalisierung nur mit schriftlicher Genehmigung der bollmeyer GmbH & Co. KG, Kirchlegern



# LK 270B-1

max. Arbeitshöhe  
↑ **26,80m**



max. Reichweite	mit 250 kg	<b>10,00 m</b>
	(90° geschwenkt) mit 100 kg	<b>13,60 m</b>
Übergreifhöhe		-
Schwenkbereich		2 x 225°
Korbarm		-
Arbeitskorb	Maße (L x B)	1,40 x 0,70 m
	max. Traglast	(2 Pers.) <b>230 kg</b>
	Drehwinkel	2 x 90°
Transportmaße (L x B x H)		6,75 x 2,10 x 2,95 m
betriebsbereites Gesamtgewicht		<b>3.490 kg</b>
Aufstellneigung (längs und quer)		5 °
Abstützung Breite (voll)		3,54 m
	(einseitig voll)	2,82 m
	(in Kontur)	2,10 m
	max. Bodendruck	29,0 kN
Antrieb		Diesel

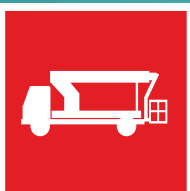
## Ausstattung

- > variable H-Stützen
- > Abstütz- und Einfahrautomatik
- > 230V-Anschluss im Korb (**produziert keinen Strom!**)

## Zusatzausstattung auf Anfrage

- > Abspermaterial
- > Bodenschutzplatten
- > PSAgA

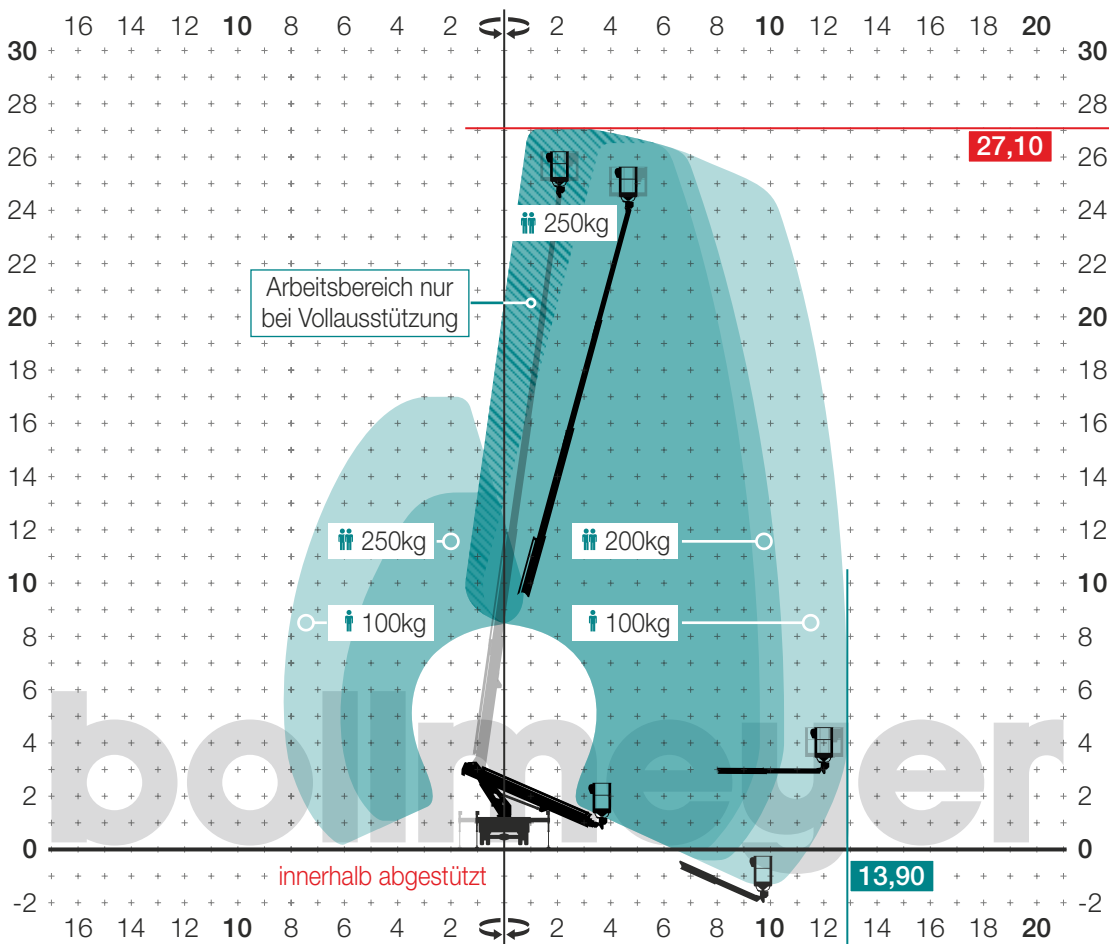
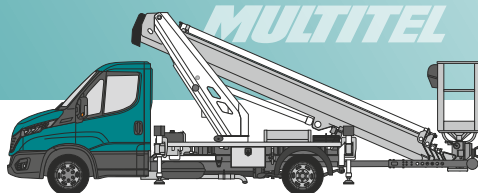
(C) 12/2025 Keine Haftung für eventuelle Druckfehler. Technische Änderungen bleiben vorbehalten. Alle Massgaben sind ca.-Angaben und können unter anderem durch Produktneuerungen variieren. Nachdruck, Vervielfältigung und Digitalisierung nur mit schriftlicher Genehmigung der bollmeyer GmbH & Co. KG, Kirchlegern



# LK 270B-2

max. Arbeitshöhe

↑ **27,10m**



max. Reichweite	mit 250 kg	<b>9,60 m</b>
(90° geschwenkt)	mit 100 kg	<b>12,90 m</b>
Übergreifhöhe		-
Schwenkbereich		2 x 200°
Korbarm		-
Arbeitskorb	Maße (L x B)	1,40 x 0,70 m
	max. Traglast	(2 Pers.) <b>250 kg</b>
	Drehwinkel	2 x 90°
Transportmaße (L x B x H)		7,69 x 2,25 x 2,98 m
betriebsbereites Gesamtgewicht		<b>3.490 kg</b>
Aufstellneigung (längs und quer)		3 °
Abstützung Breite (voll)		3,60 m
	(einseitig voll)	2,91 m
	(in Kontur)	2,25 m
	max. Bodendruck	30,0 kN
Antrieb		Diesel

## Ausstattung

- > variable H-Stützen
- > Abstütz- und Einfahrautomatik
- > 230V-Anschluss im Korb (**produziert keinen Strom!**)

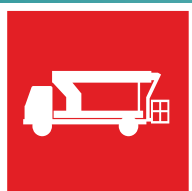
## Zusatzausstattung auf Anfrage

- > Abspermaterial
- > Bodenschutzplatten
- > PSAgA

(C) 12/2025 Keine Haftung für eventuelle Druckfehler. Technische Änderungen bleiben vorbehalten. Alle Massgaben sind ca.-Angaben und können unter anderem durch Produktneuerungen variieren. Nachdruck, Vervielfältigung und Digitalisierung nur mit schriftlicher Genehmigung der bollmeyer GmbH & Co. KG, Kirchlegern

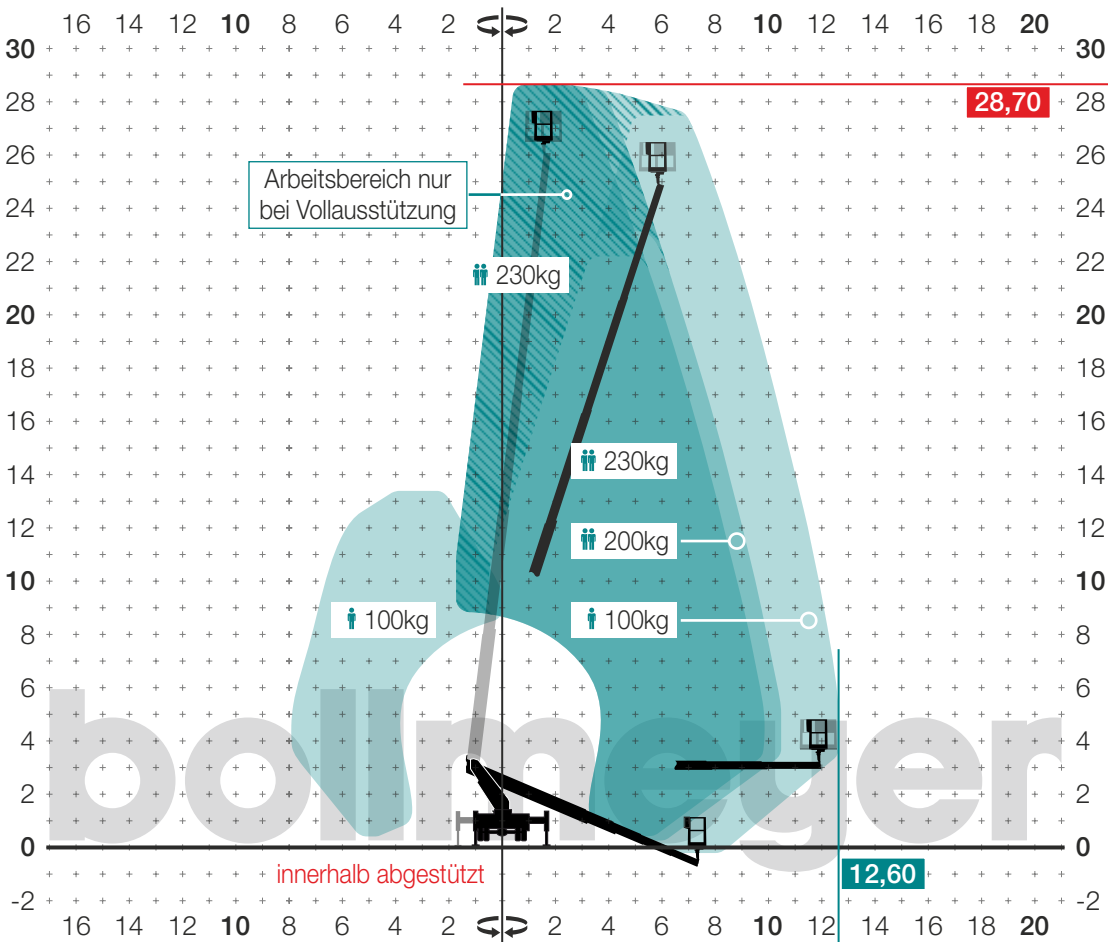
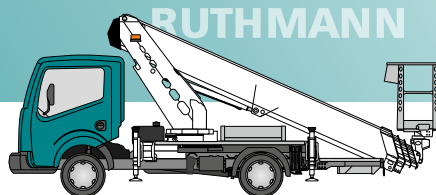
0 52 23 - 7 940 940  
info@bollmeyer.com

**bollmeyer.com**



# LK 290B

max. Arbeitshöhe  
↑ **28,70m**



max. Reichweite	mit 250 kg	<b>10,00 m</b>
(90° geschwenkt)	mit 100 kg	<b>12,60 m</b>
Übergreifhöhe		-
Schwenkbereich		2 x 225°
Korbarm		-
Arbeitskorb	Maße (L x B)	1,40 x 0,70 m
	max. Traglast	(2 Pers.) <b>230 kg</b>
	Drehwinkel	2 x 90°
Transportmaße (L x B x H)		6,96 x 2,20 x 3,05 m
betriebsbereites Gesamtgewicht		<b>3.490 kg</b>
Aufstellneigung (längs und quer)		5 °
Abstützung Breite (voll)		3,66 m
	(einseitig voll)	2,93 m
	(in Kontur)	2,20 m
	max. Bodendruck	32,0 kN
Antrieb		Diesel

## Ausstattung

- > variable H-Stützen
- > Abstütz- und Einfahrautomatik
- > 230V-Anschluss im Korb (**produziert keinen Strom!**)

## Zusatzausstattung auf Anfrage

- > Absperrmaterial
- > Bodenschutzplatten
- > PSaGA

(C) 12/2025 Keine Haftung für eventuelle Druckfehler. Technische Änderungen bleiben vorbehalten. Alle Massgaben sind ca.-Angaben und können unter anderem durch Produktneuerungen variieren. Nachdruck, Vervielfältigung und Digitalisierung nur mit schriftlicher Genehmigung der bollmeyer GmbH & Co. KG, Kirchlegern



Arbeitsbühnen  
sicher mieten  
seit 1983 in OWL:



Nordrhein-  
Westfalen

ZENTRALE Kirchlengern:  
Mindener Str. 1  
D-32278 Kirchlengern  
fon 05223 - 7 940 940



Übergabepplatz Bielefeld  
Herforder Str. 283  
D-33609 Bielefeld

Übergabepplatz Minden  
Zechenstr. 44  
D-32429 Minden



oder auch bundesweit:

das machen wir gerne möglich  
mit der Unterstützung  
unsere Kollegen aus dem Verbund





**bollmeyer.vermietung**

**bollmeyer GmbH & Co. KG**

Arbeitsbühnen-Vermietung

Mindener Str. 1

D-32278 Kirchlengern



tel. +49 5223 7 940 940

fax.+49 5223 7 940 999

[info@bollmeyer.com](mailto:info@bollmeyer.com)