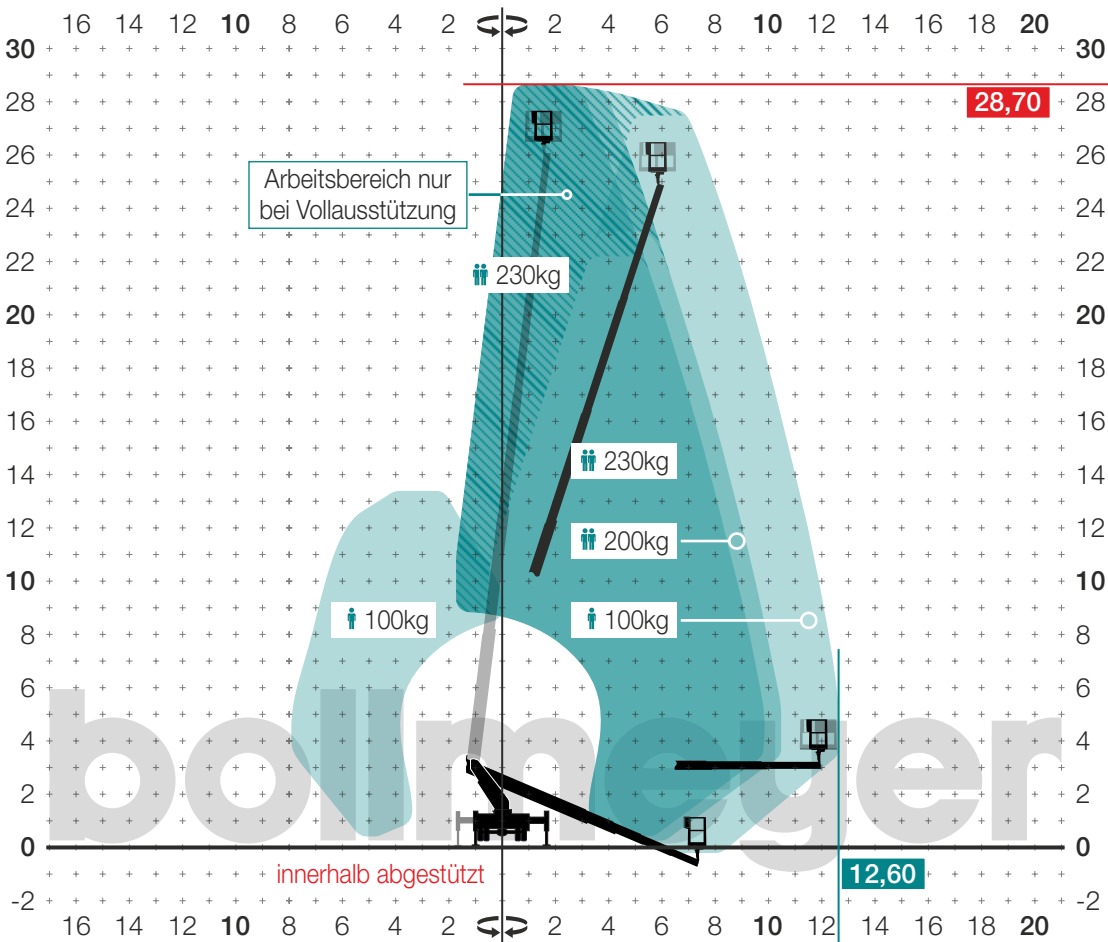
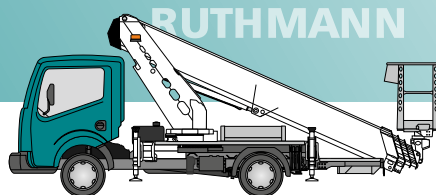


LK 290B

max. Arbeitshöhe
 ↑ **28,70m**



max. Reichweite	mit 250 kg	10,00 m
	(90° geschwenkt) mit 100 kg	12,60 m
Übergreifhöhe		-
Schwenkbereich		2 x 225°
Korbarm		-
Arbeitskorb	Maße (L x B)	1,40 x 0,70 m
	max. Traglast	(2 Pers.) 230 kg
	Drehwinkel	2 x 90°
Transportmaße (L x B x H)		6,96 x 2,20 x 3,05 m
betriebsbereites Gesamtgewicht		3.490 kg
Aufstellneigung (längs und quer)		5 °
Abstützung Breite (voll)		3,66 m
	(einseitig voll)	2,93 m
	(in Kontur)	2,20 m
	max. Bodendruck	32,0 kN
Antrieb		Diesel

Ausstattung

- > variable H-Stützen
- > Abstütz- und Einfahrautomatik
- > 230V-Anschluss im Korb (**produziert keinen Strom!**)

Zusatzausstattung auf Anfrage

- > Abspermaterial
- > Bodenschutzplatten
- > PSaGA

(C) 12/2025 Keine Haftung für eventuelle Druckfehler. Technische Änderungen bleiben vorbehalten. Alle Massgaben sind ca.-Angaben und können unter anderem durch Produktneuerungen variieren. Nachdruck, Vervielfältigung und Digitalisierung nur mit schriftlicher Genehmigung der bollmeyer GmbH & Co. KG, Kirchlegern