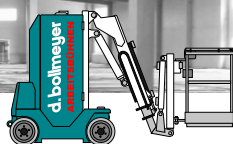


Meter
12,00

TMB 120_E

Arbeitshöhenvergleich:

TMB 120_E unser größter GTB



GEFAS

Für Druckfehler wird keinerlei Haftung übernommen. Technische Änderungen bleiben uns vorbehalten. Alle Angaben sind ca.-Angaben, dies betrifft abgesehen von Maßen und Gewichten, insbesondere die Arbeitsdiagramme.



Arbeitshöhe bis	12,00 m
Standhöhe max.	10,00 m
Reichweite seitr. bis (mit 200 kg Korblast)	5,50 m
Übergreifhöhe	6,60 m
Schwenkbereich (mit Anschlag)	355 °
Drehwinkel Arbeitskorb	2 x 90 °



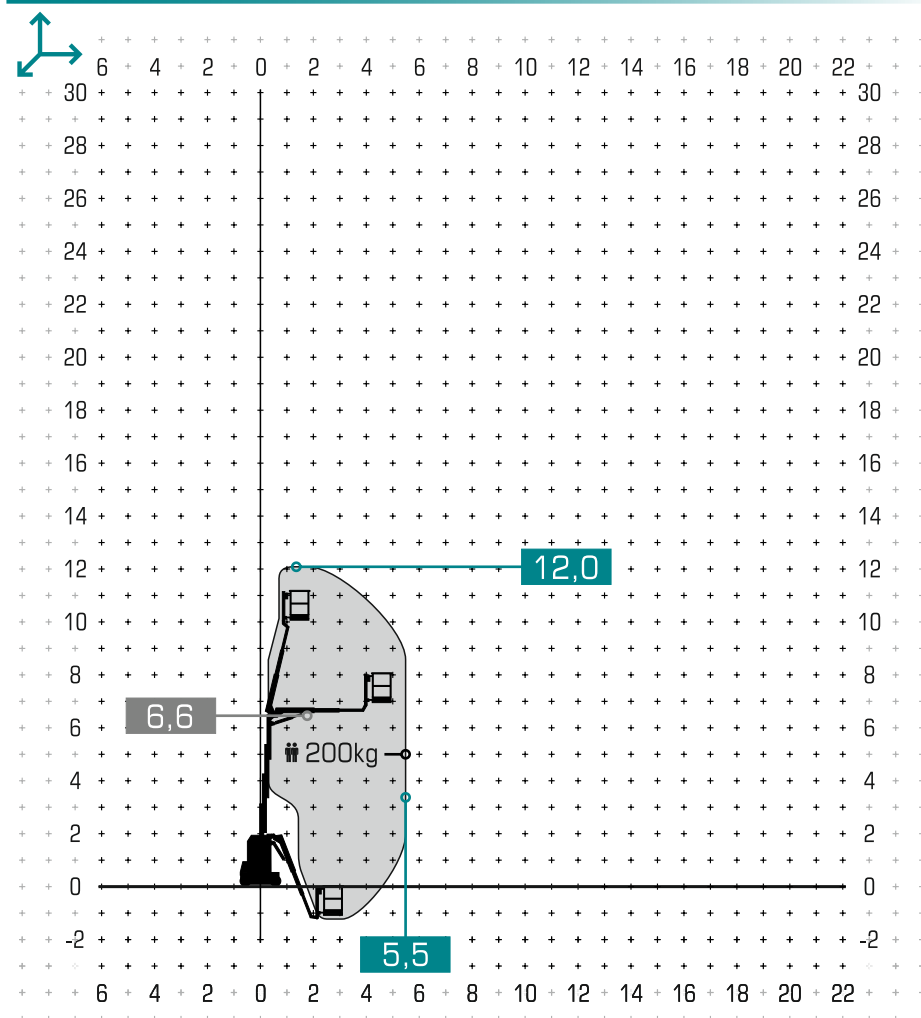
Arbeitskorb Maße (L x B)	1,20 x 0,76 m
maximale Traglast (2 Pers.)	200 kg
Gerätemaße (L x B x H)	3,36 x 0,99 x 1,98 m
Gerätemasse (betriebsbereit)	4.800 kg



zulässige Aufstellneigung	1 °
Abstützung	KEINE
System für Neigungsausgleich	NEIN
Bodendruck des Reifens max.	27,5 kN



Teleskopmast-Gerät mit teleskopierbarem Korbbarm
 Antrieb: Batterie, 16° Steigfähigkeit,
 schmalstes 12m-Gerät, KEIN negativer Überhang!
 nicht markierende Reifen,
 extrem wendig, sehr gut für enge Gassen geeignet



bollmeyer.com